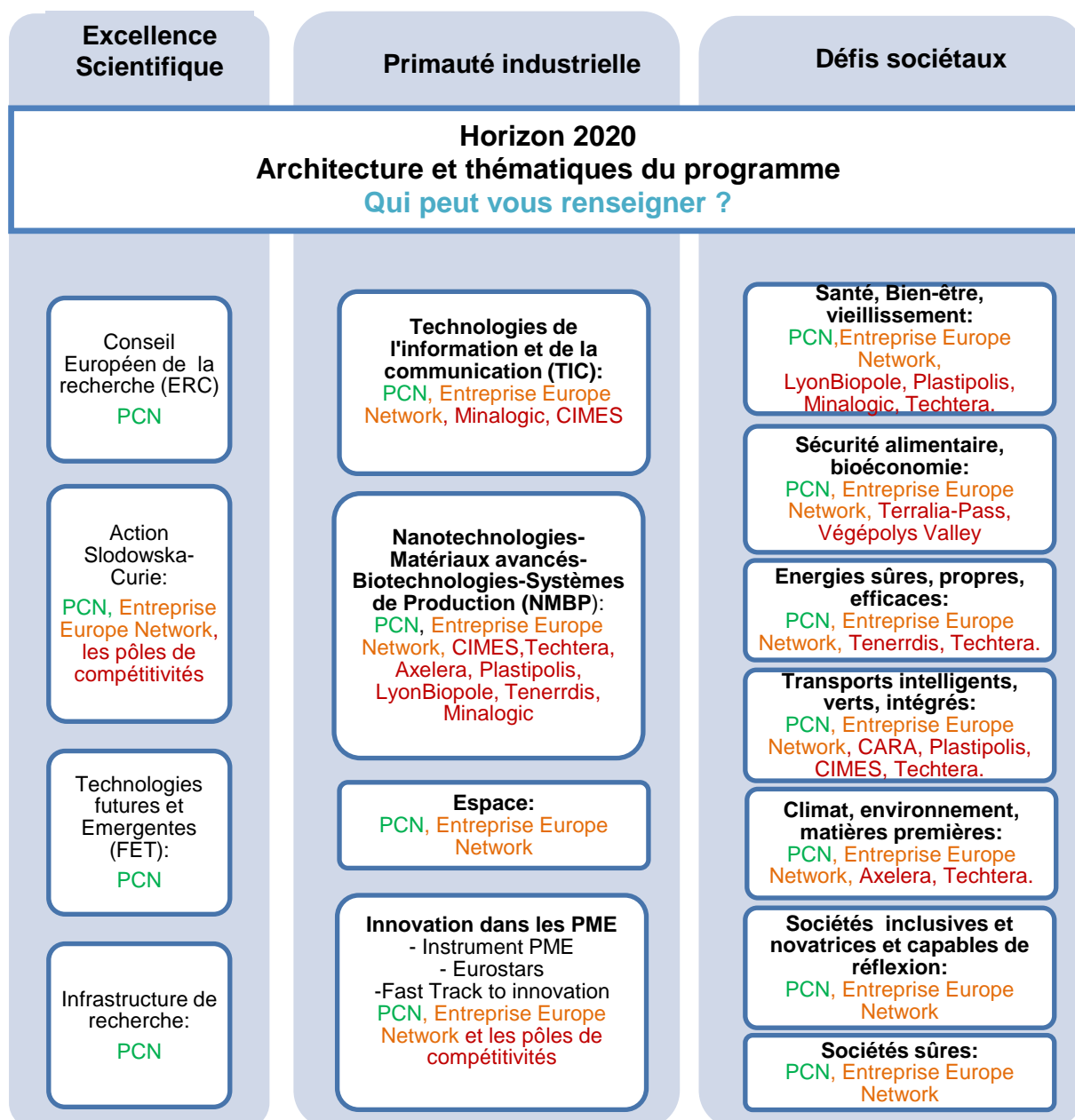




INFORMATIONS SUR LES APPELS A PROJET EUROPEENS HORIZON 2020

Les partenaires d'Ambition Europe 2019 vous renseignent :

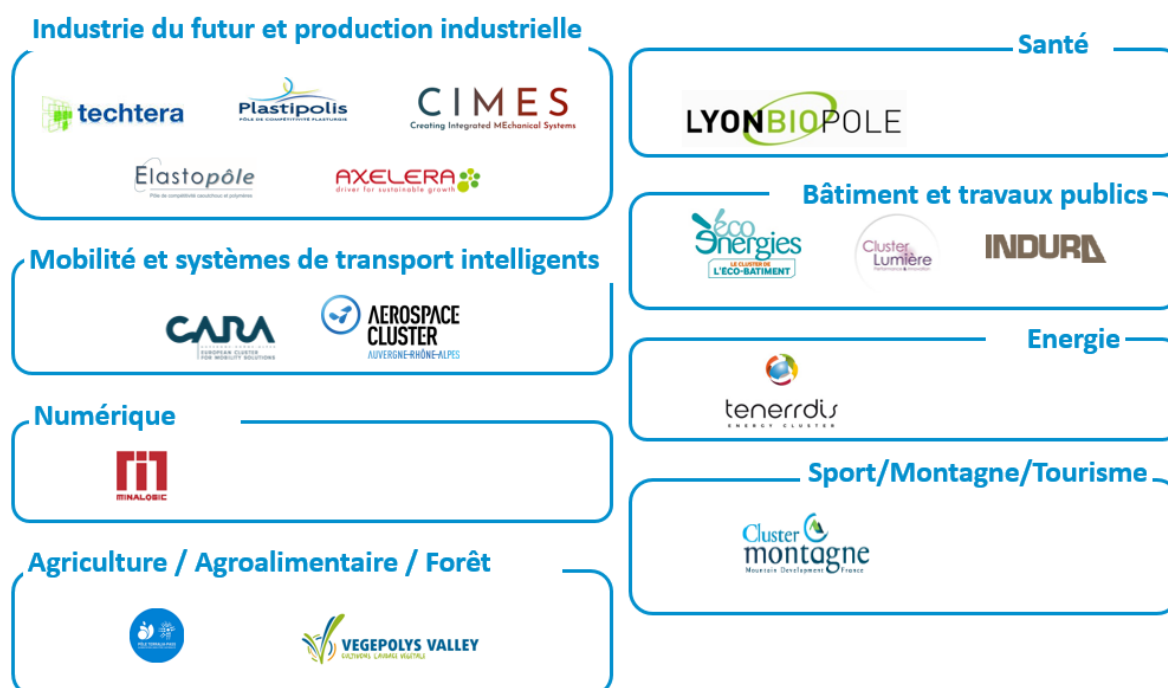
Pour retrouver le détail des appels à projets : <http://www.horizon2020.gouv.fr/>





Contact :
Charlotte Rix Nicolajsen
Tél : 04 72 75 40 76
europa@auvergnerhonealpes-entreprises.fr

Les pôles de compétitivité et clusters régionaux par thématique :



AXELERA

AXELERA est le pôle de référence des filières chimie et éco-industries pour une société durable. Il accompagne, en France et à l'international, le développement et l'innovation des acteurs impliqués dans la gestion maîtrisée de la matière et des ressources environnementales, pour un développement durable des territoires. Le pôle s'engage à développer une chimie de solutions pour l'industrie et les territoires, des procédés compétitifs éco-efficaces, des technologies pour préserver et restaurer les ressources naturelles, une gestion circulaire des différentes matières, de l'eau, de l'air, des sols et de l'énergie. AXELERA conforte son ancrage régional en Auvergne-Rhône-Alpes tout en déployant son action à l'échelle nationale et internationale, et en se projetant vers les opportunités de financement à l'Europe. Il vise 500 adhérents en 2022.

Contact
Jennifer SHAW-TABERLET
Tél : 04 28 27 04 84
jennifer.shaw-taberlet@axelera.org
www.axelera.org

CARA

CARA European Cluster for mobility solutions rassemble plus de 200 industriels, opérateurs de transports, centres de recherche et de formation. CARA est labellisé Cluster de la Région Auvergne-Rhône-Alpes et Pôle de Compétitivité. L'association est membre associée et représentante de la PFA Filière Automobile et Mobilités.

Référence en Europe, CARA poursuit deux grands objectifs complémentaires :

-Accompagner les mutations de la mobilité urbaine, plus particulièrement celle des systèmes de transport de personnes et de marchandises.

-Fédérer et animer la filière automobile & véhicule industriel en Auvergne- Rhône-Alpes, territoire de fournisseurs de technologies performantes pour le véhicule de demain.

De l'idée jusqu'au marché, CARA met en œuvre des actions collectives : projets de recherche et innovation, démonstrateurs en situation réelle, actions pour le développement économique et industriel de ses membres.

Contact

Jean-Baptiste Hahn

jean-baptiste.hahn@cara.eu

www.cara.eu

CIMES

CIMES (Creating Integrated MEchanical Systems), pôle de compétitivité issu de la fusion de Mont-Blanc Industries et ViaMéca est dédié au manufacturing et à la performance des systèmes productifs. Il représente plus de 400 adhérents.

CIMES revendique sa culture d'intégrateur. Les approches « système » et les analyses d'impacts sont encouragées pour relever les défis liés à l'urgence écologique. Les opportunités apportées par les technologies numériques sont considérées comme un moyen au service de la performance de production.

L'usine à projets du pôle s'articule autour de trois thématiques : Ingénierie des procédés, matériaux et surfaces ; Robotique intégrée et performance de production ; Conception optimisée de systèmes raisonnés.

Contact

Arnaud Bocquillon

Tél : 06 20 05 45 77

europe@cimes.com

www.cimes.com

ELASTOPÔLE

A l'interface de la technologie et de votre croissance, fort de ses 140 adhérents, le pôle se déploie sur cinq régions : Auvergne-Rhône-Alpes, Centre-Val de Loire, Ile de France, Nouvelle-Aquitaine et Pays de la Loire. Il s'appuie sur les meilleures compétences au niveau national pour vous accompagner dans vos projets R&D liés aux matériaux élastomères et polymères résilients.

Pôle de référence européen maîtrisant la totalité de la chaîne de valeur de la transformation du caoutchouc, dans une perspective de développement durable et d'efficacité économique, Elastopôle s'appuie en Europe sur son réseau de partenaires pour vous aider à donner vie à vos projets.

Contact

Antoine Hubault

Tél : 02 38 45 74 15

veille@elastopole.com

www.elastopole.com

LYONBIOPOLE

Lyonbiopôle fédère un écosystème santé innovant et fertile à vocation internationale : la région Auvergne-Rhône-Alpes. Pôle de compétitivité mondial depuis sa création en 2005, il soutient les projets nationaux et européens et les entreprises du secteur et a pour vocation de renforcer le développement d'innovations technologiques, produits et services pour relever les défis de la santé de demain.

Le pôle compte à ce jour 226 membres : 4 industriels majeurs (Sanofi Pasteur, bioMérieux, Boehringer Ingelheim Animal Health, Becton Dickinson), le CEA et de la Fondation Mérieux, 11 filiales de Grands, 191 PME et 18 Centres de Compétences (CHU, Universités, Fondations...). Il est certifié label Gold par l'ECEI.

Pour en savoir plus : lyonbiopole.com

Contact

Emilie Romeo

Tél : 04 72 76 53 44

emilie.romeo@lyonbiopole.com

www.lyonbiopole.com

MINALOGIC

Minalogic, le pôle de compétitivité mondial des technologies du numérique en Auvergne-Rhône-Alpes, accompagne ses 400 adhérents (dont 350 entreprises) dans leurs projets d'innovation et de croissance, afin de booster leurs objectifs de développement et de rayonnement au niveau mondial. Les technologies, produits et services développés par les acteurs de l'écosystème s'adressent à tous les secteurs d'activité (santé, énergie, mobilité, défense, usine du futur...), et couvrent l'ensemble de la chaîne de valeur du numérique, en alliant la micro-nanoélectronique, la photonique, le logiciel et les contenus et usages.

Minalogic propose à tous ses adhérents (PME, Grands comptes, académiques..) une offre spécifique sur les projets européens propre à chaque type de projet : collaboratif, individuel, cascade funding afin de les guider et augmenter leurs chances de succès.

Contact

Laure Quintin

Tél : 06 04 91 17 99

laure.quintin@minalogic.com,

www.minalogic.com

PLASTIPOLIS

Plastipolis, unique pôle de compétitivité français dédié à la plasturgie et aux composites, regroupe plus de 400 adhérents, dont 250 entreprises et 90 centres de recherche, de formation et d'universités.

Depuis sa création en 2005, Plastipolis s'efforce de promouvoir et de développer l'innovation dans la plasturgie et les composites, grâce aux projets collaboratifs, avec près de 210 financés dont plus de 35 projets européens supportés. En plus de cette activité, Plastipolis contribue également à promouvoir l'innovation dans la formation et la gestion des compétences, ainsi qu'à aider les entreprises dans leurs démarches d'investissement ou dans leur développement international, par l'accompagnement des membres lors de missions ou de participation à des salons.

Contact

Jean-Jacques LEGAT

Tél : 06 88 39 54 07

jean-jacques.legat@plastipolis.fr

www.plastipolis.fr

TECHTERA

Techtera est le pôle de compétitivité de la **filière textile française**. Le pôle anime un réseau d'entreprises, laboratoires de recherches, centres techniques, universités et grandes écoles, avec pour objectif principal de **stimuler la compétitivité par l'innovation collaborative**.

Trois axes stratégiques ont été définis pour accompagner les adhérents de Techtera : les matériaux intelligents et à haute performance, l'économie circulaire, l'usine 4.0 et les nouveaux modèles économiques.

Le pôle est également impliqué dans des **actions structurantes** en lien avec les secteurs et marchés d'application connexes, au travers des partenariats interpoles ou des projets européens.

Contact

Bruno MOUGIN

Tél : 04 20 30 28 80

Bmougin@techtera.org

www.techtera.org

TENERRDIS

Tenerrdis est le pôle de compétitivité de la transition énergétique, catalyseur de l'innovation en Auvergne-Rhône-Alpes.

La mission de Tenerrdis consiste à favoriser la croissance d'activité durable et la création d'emplois pérennes dans les filières des nouvelles technologies de l'énergie, en cohérence avec les enjeux de la transition énergétique, en mobilisant l'ensemble des ressources (industrielles, institutionnelles, académiques et scientifiques).

Contact

Michel Deflache

Tél : 04 76 54 46 46

michel.deflache@tenerrdis.fr

www.tenerrdis.fr

TERRALIA PASS

Le nouveau pôle de compétitivité TERRALIA PASS couvre l'ensemble de la chaîne de valeur du végétal et se positionne sur quatre marchés : l'agriculture, l'alimentation et les boissons ; les ingrédients santé et compléments alimentaires ; les cosmétiques ; les ingrédients et compositions parfumées.

Le pôle soutient ses 450 adhérents à proposer des produits, procédés et services, bénéfiques pour la santé et le bien-être, sûrs et respectueux de l'environnement. Le pôle accompagne les mutations des modes de production agricole, industrielle et de distribution de ses entreprises.

Quatre grands axes d'innovation guident les actions du pôle : Durabilité des ressources et productions végétales, Procédés éco-performants et usine du futur, Sécurité et Innocuité des produits et Performance des produits (nutrition, sensorialité, activité).

Contact

Clément Diot

Clement.diot@pole-terralia.com

www.pole-terralia.com

VEGEPOLYS VALLEY

VEGEPOLYS VALLEY, pôle de compétitivité du végétal, soutient et rassemble les acteurs de toute la chaîne de valeur du végétal, de la génétique aux usages. Il est implanté dans 4 régions françaises historiques (Pays de la Loire, Auvergne Rhône Alpes, Bretagne, Centre Val de Loire) pour être au plus proche de ses 500 adhérents. **Le pôle stimule et accompagne la co-conception des innovations pour**

une production végétale compétitive et de qualité, respectueuse de l'environnement, de la santé des consommateurs et des producteurs et pour des usages alimentaires et non-alimentaires des végétaux en gagnant en qualité, praticité, services et naturalité. Pour accompagner ses membres à l'international, le pôle s'appuie sur ses réseaux, ses 2 antennes (Chine et Amérique Latine) et son expertise en matière de projets européens.

Contact:

Mathilde Lippi

Tél : 04 72 76 13 42

mathilde.lippi@vegepolys-valley.eu

www.vegepolys-valley.eu