



**Auvergne
Rhône-Alpes**
Entreprises



BILAN D'ACTIVITÉS 2017 - 2021



La Région
Auvergne-Rhône-Alpes

• 16

Structures regroupées
en 2017



• 16,9 M€

Budget 2021

• 135

Salariés

• 36 849

Entreprises accompagnées
en 4 ans

EDITORIAL

• 1

structure régionale associant
le monde économique dans
sa gouvernance

En 2017, la Région prenait la décision de créer une agence unique pour accompagner les entreprises et industries d'Auvergne-Rhône-Alpes et simplifier leurs interactions avec les différentes instances en charge de les accompagner sur le chemin de la croissance. Sa vision était simple et pragmatique : mettre à disposition des entreprises un guichet unique capable de répondre à l'ensemble de leurs questions, qu'elles touchent à l'innovation, à l'emploi ou la formation, à l'export ou encore à l'investissement...

Cette vision s'est transformée en réalité avec la création d'Auvergne-Rhône-Alpes Entreprises. Nous l'avons positionnée comme une agence économique au service des entreprises, qui fonctionne comme une entreprise, c'est-à-dire qu'elle s'astreint à une gestion rigoureuse et se doit d'être exemplaire. La présence du monde économique à sa gouvernance n'est pas anodine est significative.

Convaincus des synergies possibles entre les nombreux acteurs du développement économique présents sur le territoire, notre première mission a été de fusionner 16 d'entre eux dans cette nouvelle structure régionale, réalisant au passage des économies substantielles. Son budget est passé de 20,8 M€ en 2017 à 16,9 € en 2021 et le nombre de ses collaborateurs de 167 à 135.

Très rapidement nous avons pu mesurer les résultats tangibles de cette fusion et l'intérêt d'une équipe unifiée, travaillant avec une culture et des outils communs et connaissant parfaitement les spécificités locales. Car si Auvergne-Rhône-Alpes Entreprises a un champ d'action régional, elle est présente localement au plus près des entreprises et des territoires, que nous avons d'ailleurs également associés à sa gouvernance.

Dans un monde en perpétuelle mutation, notre Agence régionale a su, depuis sa création, adapter son offre et développer des services pour toujours mieux accompagner et connecter les entreprises, favoriser l'implantation de nouveaux acteurs ou encore traduire l'offre publique notamment en matière de financements.

En 2020, la crise sanitaire a définitivement confirmé le rôle moteur d'Auvergne-Rhône-Alpes Entreprises pour l'économie de notre région. Très agile, notre structure s'est immédiatement mise en ordre de marche, avec ses partenaires, pour répondre à l'afflux d'appels d'entrepreneurs sidérés par la situation et leur expliquer les différents dispositifs dont ils pouvaient bénéficier par exemple.

Nous voulons ici remercier nos collaborateurs qui ont fait preuve d'un professionnalisme exceptionnel. Alors même qu'ils étaient confinés, et en plus de leurs missions respectives, ils ont répondu, avec les services de la Région, à plus de 47 000 demandes dont « seules » 10 000 concernaient notre public cible, les entreprises industrielles et de services à l'industrie (dont 82 % ont moins de 50 salariés).

Nous sommes fiers du travail accompli par l'Agence régionale – résumé dans les pages suivantes – lors de cette première étape de quatre années. Nous sommes également reconnaissants aux entreprises ainsi qu'à nos financeurs, en particulier la Région, de nous avoir fait confiance. A nos yeux, la prochaine mandature doit inscrire l'action de l'Agence économique régionale dans la continuité et la durée, grâce à une mobilisation sans faille auprès des entreprises, en particulier pour déployer les dispositifs de la relance économique. Nous faisons le pari qu'ensemble, nous dépasserons rapidement la crise pour faire de notre région un territoire encore plus fort et dynamique.

LE DIRECTOIRE

Gérard GUYARD
Martial SADDIER
Cécilia TEJEDOR

Auvergne-Rhône-Alpes Entreprises

CONTEXTE DE LA CRÉATION

La création d'Auvergne-Rhône-Alpes Entreprises s'inscrit dans le cadre de la loi NOTRe (loi n°2015-991 du 7 août 2015) portant nouvelle organisation territoriale de la République, qui fait des régions le chef de file de l'action économique. Celles-ci conçoivent et déploient la stratégie économique définie par leur schéma régional de développement économique d'innovation et d'internationalisation (SRDEII) 2017-2021.

La Région Auvergne-Rhône-Alpes a adopté son SRDEII en décembre 2016 et a choisi d'en faire le « décret d'application » de la loi NOTRe sur son territoire. Schéma prescriptif, il s'impose aux autres collectivités territoriales en matière de développement économique, encadrant leurs interventions auprès des entreprises.

Le SRDEII d'Auvergne-Rhône-Alpes est construit en tenant compte des spécificités de la région :

- Première région française par son volume d'emplois industriels : 490 000 emplois,
- Présence de centres de recherche majeurs au plan national (CERN, CEA, CNRS, IRSTEA, INSERM, INRIA, IFP-EN, INRA...), qui reflètent l'excellence scientifique de la région et son potentiel en termes d'innovation,
- Forte activité dans l'agriculture, le tourisme et le BTP avec respectivement plus de 115 000 actifs permanents 168 000 et 170 000 emplois,
- Fort entrepreneuriat familial au sein de son tissu de PME,

Il s'articule autour de trois axes stratégiques :

- Renforcer la compétitivité globale de l'entreprise et soutenir ses projets de développement créateurs d'emplois,
- Faire d'Auvergne-Rhône-Alpes un champion européen à l'international,
- Jouer collectif pour accélérer les projets d'investissements sur les territoires.

Il s'appuie sur trois leviers d'actions :

- Formation - Emploi
- International
- Digital

afin de faire d'Auvergne-Rhône-Alpes une région leader en Europe.

Parmi les mesures destinées à accompagner le déploiement du SRDEII, figure la création d'une agence régionale issue de la fusion de celles existant dans les anciennes régions Auvergne et Rhône-Alpes, ainsi que des structures départementales et comités d'expansion.

Auvergne-Rhône-Alpes Entreprises est ainsi créée en mai 2017. Association loi 1901 à but non lucratif, elle est principalement financée par la Région, dont elle est, depuis son déploiement opérationnel, le principal partenaire pour la mise en œuvre de sa stratégie économique.

● En 2021, les axes stratégiques et les leviers d'action définis à la création de l'Agence économique régionale restent d'actualité. Ils s'inscrivent parfaitement dans les différents plans de soutien élaborés suite à la crise du covid-19



Issue de la fusion de 16 structures, l'agence a su garder la proximité locale avec ses antennes et la force d'un réseau régional puissant aux compétences variées. J'ai eu plaisir à accompagner ses mutations depuis 2016 en lien avec les Co-Présidents et le directoire.

Les résultats sont là, mais comme on le sait, les performances sont celles qui durent. Pas de doute à avoir, l'Agence sera sur le terrain pour accompagner le redressement et la relance après la crise du COVID



Frédéric BONNICHON

Conseiller régional - Vice-président délégué à l'environnement et à l'écologie positive,
Président de la Communauté d'agglomération de Riom-Limagne-Volcan
Maire de Châtel-Guyon



2017 REGROUPEMENT DE 16 STRUCTURES



SALARIÉS : 167
BUDGET : 20,8 M€

2021 L'AGENCE ÉCONOMIQUE RÉGIONALE C'EST



SALARIÉS : 135
(- 19 %)
BUDGET : 16,9 M€
(- 19 %)

• **85 %**

des salariés ont un fort sentiment d'appartenance à l'entreprise

Auvergne-Rhône-Alpes Entreprises

AMBITION

UN « GUICHET UNIQUE » POUR LES ENTREPRISES

Auvergne-Rhône-Alpes Entreprises se positionne comme un point d'entrée régional pour l'ensemble des entreprises, et plus spécifiquement pour celles de l'industrie et des services à l'industrie, qu'elle accompagne à tous les stades de leur croissance : investissement, formation et emploi, innovation, export, accès aux financements et projets européens...

Elle vise à accélérer la croissance des entreprises industrielles et de services à l'industrie en leur faisant gagner du temps.

L'Agence économique régionale a également pour mission de promouvoir la région à l'international et de valoriser ses nombreux atouts pour attirer de nouvelles entreprises sur le territoire.

A sa création, la Région lui a fixé comme objectif :

- D'accompagner 10 000 entreprises par an
- De faire émerger des champions régionaux selon les catégories d'entreprises : start-up, PME, ETI
- D'implanter 150 nouvelles entreprises par an.

Pour ce faire, Auvergne-Rhône-Alpes Entreprises travaille en réseau avec l'ensemble des partenaires publics et privés œuvrant au développement des entreprises, et agit en lien avec les acteurs territoriaux, départements et EPCI (établissement public de coopération intercommunale).

Son action, qui repose sur la proximité, s'inscrit dans une démarche d'aménagement et de solidarité territoriale. L'Agence économique régionale est présente au plus près des entreprises et des territoires grâce à ses 11 antennes locales.

UNE AGENCE DOTÉE D'UNE GESTION RIGOREUSE

En regroupant les acteurs de l'accompagnement, l'objectif était également économique : maîtriser les dépenses grâce aux synergies possibles entre les différentes structures. En quatre ans, le nombre de salariés et le budget d'Auvergne-Rhône-Alpes Entreprises ont baissé de 19 %, passant respectivement de 167 à 135 et de 20,8 M€ à 16,9 M€.

LES PRINCIPAUX ATOUTS D'Auvergne-Rhône-Alpes Entreprises

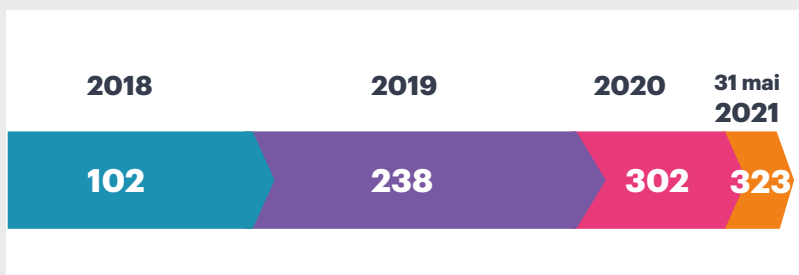
1. Une présence de proximité sur l'ensemble de la région au travers de ses 11 antennes
2. Un interlocuteur unique pour répondre à tous les besoins des entreprises
3. Un suivi personnalisé, permanent, objectif et gratuit
4. Des compétences transversales et multisectorielles
5. Une connaissance large de l'offre régionale publique et privée
6. Un réseau de partenaires institutionnels régionaux, nationaux et internationaux
7. Un accès facilité aux aides financières les plus pertinentes.

EVOLUTION DES PRIORITÉS

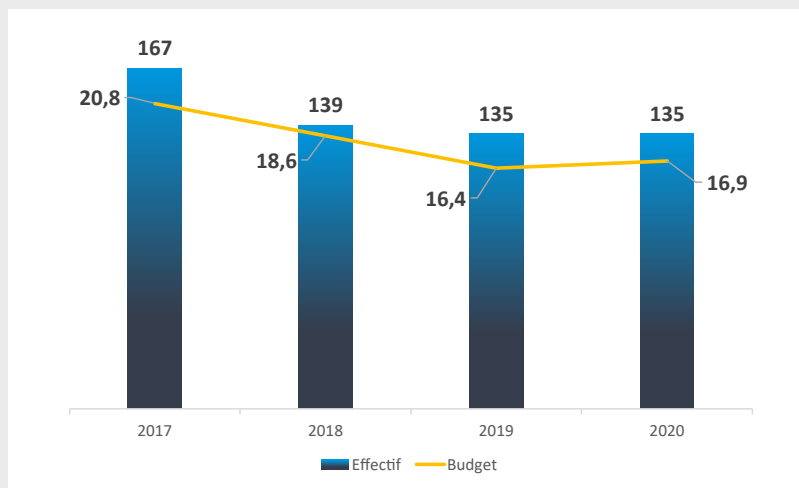
Aujourd'hui, si les objectifs initiaux perdurent, Auvergne-Rhône-Alpes Entreprises fait évoluer ses priorités pour 2021 afin d'accompagner la mise en œuvre des plans de soutien liés à la crise. Elle s'attachera en particulier à :

- Favoriser les opportunités d'affaires des entreprises du territoire avec le lancement d'une plateforme de mise en relation et réseau B2B
- Poursuivre et intensifier les sessions de travail permettant de mettre en commun les attentes d'un secteur
- Accompagner la transformation numérique des entreprises ainsi que leur transition environnementale
- Implanter et relocaliser des entreprises en lien avec ses partenaires.

EVOLUTION DU NOMBRE DE PERL



EVOLUTION EFFECTIF & BUDGET



TRANSITION ÉCOLOGIQUE

Dans le cadre du programme européen Circular 4.0, Auvergne-Rhône-Alpes Entreprises propose un parcours de formation-action inédit pour engager les entreprises vers l'économie circulaire

Parcours Industrie Circulaire

Parcours gratuit
Transition écologique et numérique
Interreg Alpine Space

Innovation

Participez à un parcours de formation-action gratuit pour intégrer les enjeux de demain dans votre business model, grâce à l'économie circulaire.

✓ **85%* DES INDUSTRIELS CONSIDÈRENT L'ÉCONOMIE CIRCULAIRE COMME UNE OPPORTUNITÉ !**

ET VOUS ?

Transitions écologique et numérique sont deux enjeux majeurs pour les entreprises.

Une gestion efficace de vos ressources peut vous permettre de tendre vers une industrie flexible, performante et responsable. À cet effet, l'économie circulaire et les outils digitaux sont de précieux leviers pour repenser vos procédés, produits et services.

Dans le cadre du programme européen Circular 4.0, Auvergne-Rhône-Alpes Entreprises vous propose un parcours de formation-action inédit pour engager votre entreprise vers l'économie circulaire.



*source : étude Inec - Opaq « Pivoter vers l'industrie circulaire », avril 2021 sondage mené auprès de 63 acteurs industriels

Auvergne-Rhône-Alpes Entreprises

STRUCTURATION

UNE PRÉSENCE LOCALE

Une fois la création d'Auvergne-Rhône-Alpes Entreprises actée, une des premières étapes a été de fusionner 16 structures d'accompagnement existantes en une entité unique mais avec des antennes locales, au plus près des entreprises. Afin que l'ensemble des territoires soit couvert, quatre antennes ont été créées : Drôme-Ardèche Cantal, Loire en 2018 et Haute-Savoie en 2019.

UNE ORGANISATION AGILE

L'organisation de l'Agence économique régionale est double :

- Par antenne avec un(e) responsable
- Par métier : développement économique, innovation, Europe-International, Emploi-Formation-Apprentissage, Attractivité (Invest) également chapeauté par un(e) responsable.

UNE GOUVERNANCE MIXTE

L'Agence économique régionale a fait le choix d'une gouvernance « public-privé » afin d'associer les différentes parties prenantes à son pilotage. Les entreprises sont ainsi intégrées dans ses différents organes décisionnels :

- La présidence est assurée par le président du Conseil régional et le président d'une entreprise
- Au conseil de surveillance, les entreprises disposent de 15 représentants sur 56
- La présidence du directoire est assurée par un entrepreneur qui est aussi le mandataire social de l'association.

• 7

Collèges

• 1 175

Adhérents

DES RÉSULTATS MESURÉS, DES ACTIONS ÉVALUÉES

Dès sa création, Auvergne-Rhône-Alpes Entreprises disposait d'indicateurs de résultats : ceux définis dans le Schéma Régional de Développement Économique d'Innovation et d'Internationalisation (SRDEII).

Aujourd'hui, elle dispose de données complémentaires pour évaluer son action. Avec la mise en place, d'une part, d'indicateurs mesurant l'effet de levier de son accompagnement, et d'autre part, d'indicateurs permettant de juger l'intérêt de ses actions auprès des entreprises. Celles-ci peuvent ainsi donner leur avis (« Net Promoter Score », indicateur de la satisfaction) sur la qualité des services de l'Agence économique régionale qu'elles utilisent.



Conseil de surveillance 2019

UN CONSEIL DE SURVEILLANCE REPRÉSENTATIF

56 membres



Entreprises	15	Métropoles	4
Enseignement sup./instituts de recherche	3	Départements	12
Consulaires et CRESS	4	Élus régionaux	11
EPCI	5	Pôles de compêt./clusters	2

LE COMEX & LE DIRECTOIRE



135 COLLABORATEURS

travaillent au sein des 11 antennes

- L'Ain
- L'Allier
- Le Cantal
- La Drôme/Ardèche
- L'Isère
- La Loire
- La Haute-Loire
- Le Puy-de-Dôme
- Le Rhône
- La Savoie
- La Haute-Savoie



Auvergne-Rhône-Alpes Entreprises

UNE AGENCE QUI DÉCODE ET INFORME

Si l'objectif de l'Agence économique régionale est, *in fine*, de soutenir le développement des entreprises, elle s'attache au quotidien à faciliter la vie des chefs d'entreprise pour qu'ils puissent gagner du temps et se consacrer pleinement au pilotage de leurs activités.

Les accompagner dans « le dédale administratif » grâce à ses relations privilégiées avec l'écosystème institutionnel ou leur fournir des informations qualifiées font partie du « rôle de facilitateur » endossé par Auvergne-Rhône-Alpes Entreprises. Tout comme proposer des données économiques intéressant également les territoires. En quatre ans, elle a, par exemple, rédigé de nombreux panoramas, notes de tendance, synthèses, livres blancs et organisé de nombreuses sessions d'information collectives pour stimuler la réflexion des entrepreneurs et des élus.



POURQUOI UN SERVICE IET EN INTERNE ?

Véritable observatoire économique, le service Intelligence Economique et Territoriale décrypte les tendances économiques et sectorielles de la région. Il diffuse une information qualifiée pour tous les acteurs du territoire sous forme de panoramas filière, notes de conjonctures, baromètres socio-économiques, chiffres-clés, études...

Sa présence au sein de l'Agence économique régionale lui permet d'être à l'écoute des autres services œuvrant au plus près des entreprises et des territoires. Car c'est souvent du terrain que remontent les besoins de données fiables et précises.

● DÉCRYPTER L'OFFRE PUBLIQUE

250 dispositifs d'aides aux entreprises sont disponibles à ce jour dans la base de données de l'Agence économique régionale. Celle-ci se charge de les traduire en offres destinées aux entreprises. Cet exercice permet à ses équipes de mieux conseiller les entreprises en fonction de leurs besoins.

● 55

Publications réalisées depuis la création du service

APPORTER UN ÉCLAIRAGE SUR LES TENDANCES ÉCONOMIQUES

Analyses sectorielles, données par département, synthèses et chiffres sur les investissements directs étrangers sont autant de sujets abordés par le service IET d'Auvergne-Rhône-Alpes Entreprises.



Auvergne Rhône-Alpes
Entreprises




Les spécialisations industrielles des territoires en Auvergne-Rhône-Alpes


Panorama régional



Février 2019



Auvergne Rhône-Alpes
Entreprises | Isère



isère
LE DÉPARTEMENT
www.isere.fr

TENDANCES SOCIO ÉCONOMIQUES

DÉPARTEMENT DE L'ISÈRE
N°8 - DÉCEMBRE 2018

Cette lettre est le fruit d'une collaboration entre l'Antenne Isère d'Auvergne-Rhône-Alpes Entreprises (Service Intelligence Économique et Territoriale) et le Département de l'Isère (Direction de la Performance et Modernisation du service au public).
Bi-annuelle, elle vise à résumer les principales tendances socio-économiques.

À RETENIR

Une croissance nationale ralentie. En Isère, des créations d'emplois, dans tous les secteurs. Un recul du nombre de demandeurs d'emploi et d'incapables du RSA.

- Les tendances générales
- L'emploi salarié
- Les créations et les reprises
- Les difficultés d'entreprises
- Le chômage
- Les allocations de Revenu de Solidarité Active (RSA)
- Économie de proximité et territoire
- Zones sur l'industrie

2018 Un premier trimestre encourageant

Au premier trimestre 2018, l'Isère présente un bon niveau de créations d'emplois. En Isère, la dynamique de croissance début 2018 se poursuit dans tous les secteurs de l'économie et le tourisme et le tourisme de bonne dynamique.

La demande d'emploi continue de baisser, ce qui se traduit en France, ce qui se traduit en France, ce qui se traduit en France. Les créations d'emplois, ce qui se traduit en France, ce qui se traduit en France, ce qui se traduit en France.

Le dernier page de cette lettre, un secteur par département.

INVESTISSEMENTS DIRECTS ÉTRANGERS EN AUVERGNE-RHÔNE-ALPES | CHIFFRES-CLÉS 2018

ÉVOLUTION 2017 / 2018

172 DÉCISIONS D'INVESTISSEMENT

3796 EMPLOIS

+11,7% Projets

PROJETS & EMPLOIS PAR TYPE D'OPÉRATION

CRÉATION	EXTENSION	REPRISE
81 projets 1301 emplois	84 projets 2 128 emplois	7 projets 367 emplois

47% DES INVESTISSEMENTS SONT DE NOUVELLES SAISONNIÈRES

FONCTIONS STRATÉGIQUES

PRODUCTION	CENTRES DE DÉCISION	SERVICES AUX ENTREPRISES
50 projets 29% des projets 46% des emplois	40 projets	36 projets

INDUSTRIE MANUFACTURIÈRE

106 projets
46% des projets
40 des emplois

ORIGINE DES PROJETS D'INVESTISSEMENT

AMÉRIQUE DU NORD 20%

EUROPE 61%

ASIE 16%

PRINCIPAUX INVESTISSEURS

Allemagne 16%	USA 15%	Suisse 9%
Chine 8%	Pays-Bas 8%	

* Marques les plus valorisées en 2018 (en Mds de dollars)



Auvergne Rhône-Alpes
Entreprises



4 FILIÈRES DU LUXE ET DU HAUT DE GAMME EN AUVERGNE-RHÔNE-ALPES

3 PREMIÈRES MARQUES MONDIALES DE LUXE PRÉSENTES EN AUVERGNE-RHÔNE-ALPES



LOUIS VUITTON



CHANEL



HERMÈS PARIS

Auvergne-Rhône-Alpes Entreprises

UNE AGENCE QUI ACCOMPAGNE LES ENTREPRISES

Auvergne-Rhône-Alpes Entreprises simplifie la vie des entreprises en les informant de manière globale, et en leur apportant aussi un conseil individualisé, du « sur-mesure ». Pour assurer son rôle de « conseiller expert », elle dispose de compétences métiers et sectorielles permettant de répondre aux questions essentielles rencontrées par les chefs d'entreprises telles que : Comment choisir le bon **investissement** ? Quelle **stratégie** adopter selon la situation de sa **trésorerie** ? Comment améliorer l'**efficacité de son organisation** ? Quelles aides financières mobiliser pour des projets d'**innovation** ? Quelle stratégie pour monter un **projet européen** ? Besoin d'adapter les **moyens numériques** et de **production**, d'intégrer de **nouvelles technologies**, de faire **monter ses salariés en compétences** ? Mieux **recruter** et **former** ses équipes ? Optimiser ses **RH** ? **Trouver des locaux** ou un terrain pour se développer ou s'implanter ?

Forte de son expérience, Auvergne-Rhône-Alpes Entreprises a conçu un parcours sur mesure pour favoriser la réussite des projets qu'elle accompagne, quelle que soit leur typologie.

EVOLUTION DU NOMBRE D'ENTREPRISES ACCOMPAGNÉES



● QUE FONT LES CHARGÉ(E) D'AFFAIRES ?

Un(e) chargé(e) d'affaires gère un portefeuille d'entreprises, avec pour certaines un suivi personnalisé et permanent. Il leur propose des solutions et/ou des pistes d'action en fonction de leur phase de développement et de leurs besoins. C'est avant tout une personne qui a le goût du contact et une forte capacité à écouter et à comprendre ce qui/que fait une entreprise pour la connecter aux réseaux utiles à son développement, lui proposer des informations pertinentes vis-à-vis de son activité et l'accompagner dans ses démarches (dossier de demande de financement, réponse à un appel à projets, etc.).

Une réelle volonté de rendre service aux entreprises anime ces collaborateurs qui trouvent aussi une forte motivation dans la découverte des activités industrielles, des savoir-faire souvent exceptionnels des entreprises qu'ils accompagnent ainsi que les femmes et les hommes qui les dirigent.

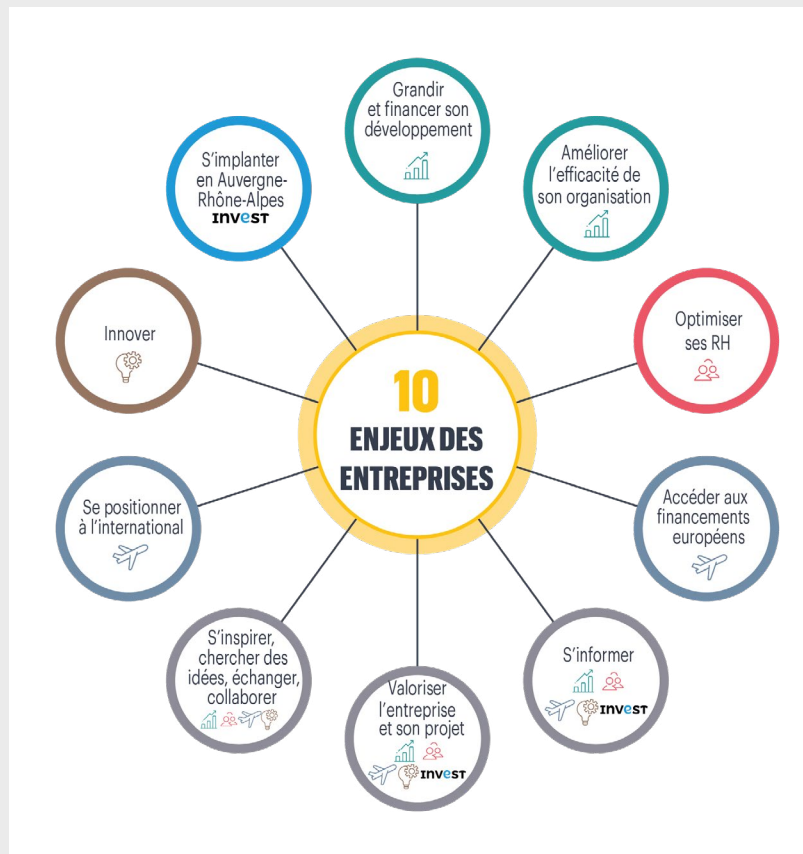
PARCOURS

des accompagnements de l'Agence auprès des entreprises



L'OFFRE DE SERVICES DE L'AGENCE

Une réponse aux 10 enjeux de développement des entreprises



UNE AGENCE QUI FAVORISE LES OPPORTUNITÉS D'AFFAIRES

Création d'événements, participation groupée à des salons, organisation de missions, Auvergne-Rhône-Alpes Entreprises utilise, avec ses partenaires, de nombreux canaux pour favoriser les activités commerciales des entreprises. Rencontrer un maximum d'interlocuteurs en un minimum de temps, que ce soit au niveau local, régional, national ou international, fait aussi gagner un temps précieux aux chefs d'entreprises. Depuis sa création, l'Agence économique régionale leur a proposé plus de 800 occasions de faire des affaires.

DE NOUVEAUX ÉVÉNEMENTS CRÉÉS DEPUIS 2017



LANCEMENT
2021

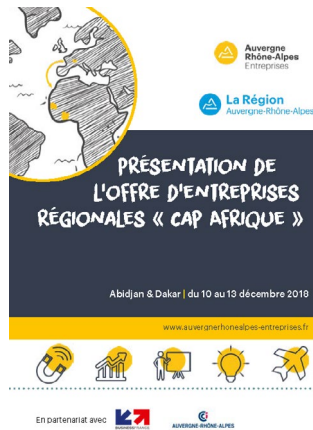
PHAR'ECO BUSINESS

Un nouvel outil développé par Auvergne-Rhône-Alpes Entreprises pour favoriser la recherche d'entreprises localement, dans notre région et pour accélérer les mises en relation entre sous traitants et donneurs d'ordre



MISSIONS INTERNATIONALES

Chaque mission fait l'objet d'une présentation de la délégation destinée aux participants français et étrangers.



Abidjan & Dakar | du 10 au 13 décembre 2018

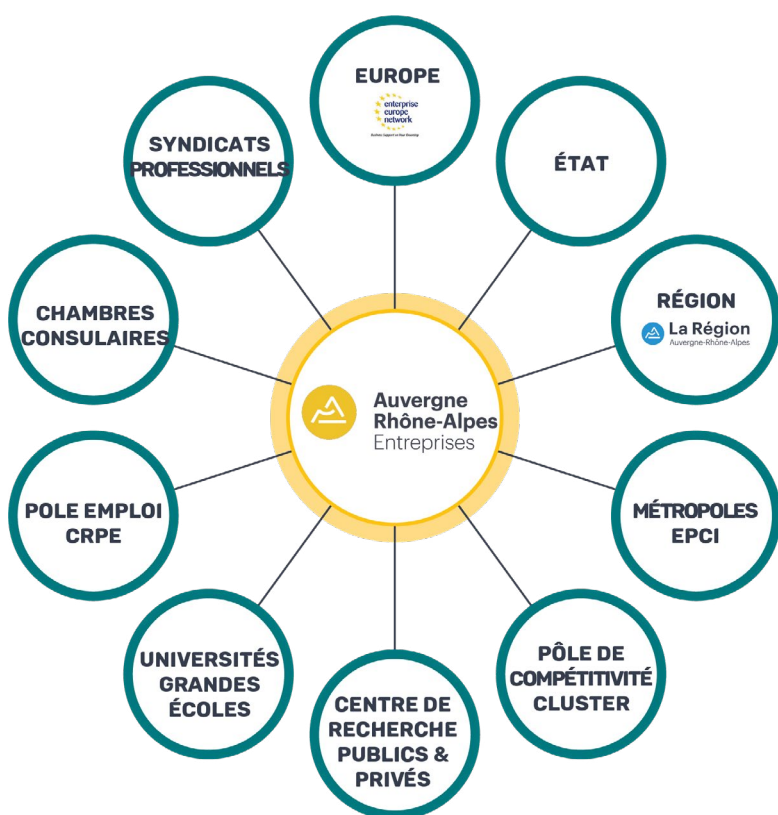


Quebec/Ontario | Du 3 au 8 novembre 2019

Auvergne-Rhône-Alpes Entreprises

UNE AGENCE QUI CONNEXE

Par sa parfaite connaissance de l'écosystème au sein duquel elle évolue, Auvergne-Rhône-Alpes Entreprises joue un « rôle de connecteur » primordial. S'adresser à elle, c'est s'adresser à son vaste réseau d'interlocuteurs identifiés et qualifiés. Pour sa cible principale, les industriels, il s'agit d'un avantage majeur pour répondre rapidement à leurs questions et besoins. Les autres membres de l'écosystème profitent également des mises en relation que l'Agence économique régionale peut offrir, à l'instar de CEA Tech pour le lancement du dispositif EasyPoc (cf p12).



DES PARTENARIATS FORTS

Toujours dans le but d'enrichir la réflexion des chefs d'entreprise en leur apportant une information de premier niveau sans parti pris, Auvergne-Rhône-Alpes Entreprises a signé deux conventions de partenariat début 2021 avec l'INPI et l'AFNOR.

UNE AGENCE AUSSI AU SERVICE DES TERRITOIRES

Tous les ans, les antennes d'Auvergne-Rhône-Alpes Entreprises organisent des « Comités de Développement Territorial » dans leur département. Objectif : leur présenter leur programme d'actions dans le cadre défini par la feuille de route de l'Agence économique régionale et échanger avec eux sur leurs besoins et ceux des entreprises de leur territoire.

RVD ECO À BRUXELLES

Cette initiative lancée en 2018 a pour objectif de créer une communauté d'acteurs des milieux économiques, de l'innovation et de la recherche, mais aussi institutionnels d'Auvergne-Rhône-Alpes présents dans la capitale belge. Elle offre une vitrine pour la région, ses domaines d'excellence, ses filières économiques et ses projets.



JOURNÉE DE L'INNOVATION

Tous les ans, elle rassemble à la CCI Nord-Isère, l'ensemble des acteurs de l'accompagnement régional impliqué dans l'innovation.



L'Agence économique régionale a tissé des liens renforcés avec tous les partenaires de l'emploi et de la formation afin de jouer son rôle de facilitateur et de connecteur pour les entreprises au travers de conventions partenariales qui seront signées en 2021 (Pôle emploi, Apec, action logement, transition pro, OPCO.....)

Sylvie MARQUET
Responsable Antenne Drôme-Ardèche
- Pillier Emploi - Formation

LES ÉLUS S'EXPRIMENT...

« Depuis 2017, Auvergne-Rhône-Alpes Entreprises s'est affirmée comme un partenaire fiable et efficace de nos entreprises. Présente dans tous les territoires, l'Agence économique a permis de sauvegarder des milliers d'emplois durant la crise sanitaire et sera essentielle pour rebondir et garantir à notre région un développement économique solide dans les années qui viennent, notamment grâce à ses services en innovation, emploi/formation, financements et international. »



Stéphanie PERNOD

1^{ère} Vice-Présidente de la Région Auvergne-Rhône-Alpes déléguée à l'économie, à la relocalisation et à la préférence régionale

« Depuis sa création en septembre 2017, Auvergne-Rhône-Alpes Entreprises a prouvé son caractère indispensable pour promouvoir l'innovation et accompagner nos entreprises dans toutes leurs phases de développement.

L'Agence a parfaitement su jouer son rôle de portail unique pour participer au développement de l'attractivité et de la compétitivité de nos territoires. Au travers de services personnalisés et ouverts sur l'international, elle a permis aux entrepreneurs, chercheurs, laboratoires et entreprises de développer des innovations, notamment à travers le transfert de technologie.

C'est un acteur économique de proximité reconnu dont j'ai apprécié participer aux instances, dont tous les membres partagent une même ambition : contribuer au dynamisme économique de la Région Auvergne-Rhône-Alpes. »



Yannick NEUDER

Vice-Président de la Région Auvergne-Rhône-Alpes délégué à l'enseignement supérieur, recherche, innovation, numérique et fonds européens



Hervé GAYMARD

Président du Département de la Savoie



« Si je devais résumer ma vie aujourd'hui avec vous, je dirais que ce sont d'abord des rencontres. »



Maud SCHNEIDER

Chargée d'affaires Europe & International

« Nous avons construit, entre 2017 et 2018, un pilier emploi-formation-apprentissage sur une thématique qui n'était pas couverte dans la plupart des entités. Cela a abouti en 2021 à une proposition d'offre de services cohérente. Ce travail a par ailleurs été révélateur de talents, y compris de collaborateurs qui n'étaient pas du tout du métier et qui se sont révélés très enrichissants pour le groupe et créatifs. »



Michelle DELANNOY-MOERMAN

Chargée d'affaires I Emploi-Formation

TIMELINE DE L'AGENCE (2017-2021)

2017

JANVIER

Fusion ARDI + ARDE

MAI

Conférence de presse :
annonce création Agence



2017

DÉCEMBRE

Intégration de 12 autres
structures

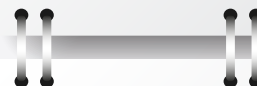
1^{er} séminaire Agence avec
définition de la feuille de
route : Industrie & Services à
l'industrie



2018

DE MARS À NOV.

Création d'antennes
Mars : Cantal
Juillet : Drôme-Ardèche
Novembre : Loire



Lancement des Comités de
Développement Territorial :
Ain - Savoie - Allier - Isère -
Puy-de-Dôme - Cantal

2017

NOVEMBRE

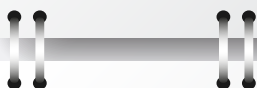
Ambition Europe
1^{ère} édition



2018

JANVIER

Intégration ARDTA



2018

AVRIL

Moutain Planet
avec 1^{er} stand Agence



2018

JUIN

L'Agence a 1 an

Signature de la première
convention de partenariat
tripartite



2018

DECEMBRE

Signature de la 100^{ème}
convention de
partenariat tripartite



2019

JANVIER

CES Las Vegas
Organisaton de la 1^{ère} soirée
régionale



2018

JUIN

Europa job
1^{ère} édition

EuropaJob

2019

JANVIER

Ouverture du bureau de Paris
(mise à disposition des
entreprises de bureaux et salles
de réunion)



2019

MARS

Global industrie (Lyon) :
Conférence Internationale
avec Alec Ross + Job Dating

Avril : création Antenne
Haute-Savoie



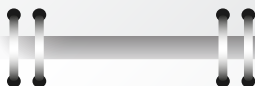
TIMELINE DE L'AGENCE (2017-2021)



2019

OCTOBRE

Signature de la 200^{ème} convention de partenariat tripartite



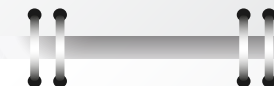
lancement de Phar'Eco



2019

DÉCEMBRE

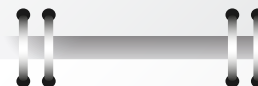
Naissance de la Team France Export Auvergne-Rhône-Alpes



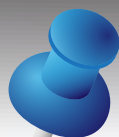
2020

MARS

Mise en place du numéro vert d'urgence pour toutes les entreprises du territoire



0 805 38 38 69 Service & appel gratuits

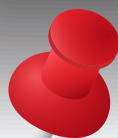


2019

NOVEMBRE

Energies pour l'industrie (Grenoble)
Keynote: Bertrand PICCARD

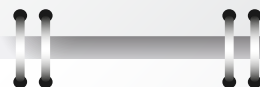
Lancement de l'accompagnement au recrutement pour le Lyon-Turin



2020

FÉVRIER

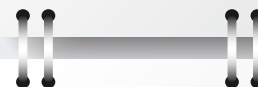
Partenariat CEA Tech sur EasyPOC, pour la 2^e tranche de financement de 3,2 M€



2020

DE MARS À NOV.

L'Agence au service du plan de relance pour les entreprises



2020

SEPTEMBRE

Lancement de la marque
INVEST

Lancement du Comité
de Développement
Territorial de la Drôme

Invest In
Auvergne-
Rhône-Alpes

2020

DECEMBRE

Business summit (Lyon)
Organisation
de la 3^e édition



2021

SEPTEMBRE

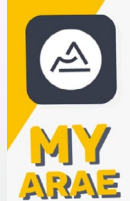
Lancement de
Phar'Eco Business

 **PHAR'ÉCO
BUSINESS**

2020

OCTOBRE

Lancement de l'Appli
de l'Agence économique
régionale



2020

DÉCEMBRE

Signature de la 300^{ème}
convention de
partenariat tripartite



2021

SEPTEMBRE

Renouvellement
gouvernance



ASSEMBLÉE GÉNÉRALE

Vendredi 24 septembre 2021 | 10h00 - 12h00

