



# La Région

Auvergne-Rhône-Alpes

**ENTREPRISES**

*Fiers de nos industries*



**Intelligence  
Économique  
et Territoriale**

**INDUSTRIES  
AGROALIMENTAIRES  
EN AUVERGNE-RHÔNE-ALPES**

Panorama régional - Février 2019



# SOMMAIRE

Portrait agricole de la région Auvergne-Rhône-Alpes	p.3
Les chiffres-clés des industries agroalimentaires	p.5
Les entreprises	p.9
Les enjeux de la filière IAA en Auvergne-Rhône-Alpes	p.10



# — PORTRAIT AGRICOLE DE LA RÉGION AUVERGNE-RHÔNE-ALPES

## INDUSTRIES AGROALIMENTAIRES

**10,3 Md€**

de chiffres d'affaires



**1950**  
entreprises régionales



**41300**  
salariés

**2580**  
établissements

## FORMATION



**120**  
ÉTABLISSEMENTS  
D'ENSEIGNEMENT



**24200**  
ÉLÈVES



**3500**  
APPRENTIS



**53600**  
EXPLOITATIONS

54% spécialisées en productions animales



**3 millions ha**  
DE SAU



**101800**  
ACTIFS PERMANENTS

**2,6 millions**

DE BOVINS

26% des exports nationaux de bovins maigres



**147600 tonnes**

DE VIANDE



LAIT DE VACHE

**11%**

de la production nationale



**5380** producteurs

8% de la SAU régionale

13% de la SAU BIO nationales



**77** AOP



**59** IGP



**1,9 millions d'hl**  
DE VENDANGE

abricot cerise noix châtaigne



**52%** **32%** **44%** **38%**

PART DANS LES SURFACES NATIONALES



**36%**

TAUX DE BOISEMENT

**1,9 millions de m<sup>3</sup>**



VOLUME SCIÉ

**5,2**

millions de m<sup>3</sup>  
volume récolté commercialisé



VIANDE OVINE

**12%** du tonnage national



LAIT DE CHÈVRE

**14%** de la production nationale

REVENU MOYEN D'UNE EXPLOITATION AGRICOLE

(moyenne ou grande)

**28500 €**

résultat courant avant impôts

BRANCHE AGRICULTURE



**7 Md€**

de ressources dont de **1,1 Md€** de subventions

# 3<sup>ÈME</sup> RÉGION FRANÇAISE POUR LES LABELS DE QUALITÉ ET D'ORIGINE ET 1<sup>ÈRE</sup> POUR LE LAIT



## Volumes commercialisés de produits sous IG en région

Le vin et les produits laitiers, des filières fortement engagées



## Chiffre d'affaires des produits sous IG en Auvergne-Rhône-Alpes



## Répartition du chiffre d'affaires des produits sous IG



Viande et charcuterie : 24 292 271 €  
 Volaille : 46 262 934 €  
 Olives et autres IG : 31 333 070 €  
 Fruits & légumes : 40 730 000 €  
 Produits laitiers : 673 665 000 €

- 13%** des exploitations agricoles habilitées
- 20%** des exploitations agricoles habilitées hors vins
- 25%** du chiffre d'affaires réalisé hors vins

Source : Chambre d'agriculture Auvergne-Rhône-Alpes – Observatoire des indications géographiques Auvergne Rhône-Alpes – Memento 2016

# LA RÉGION DU GOÛT, UNE MARQUE POUR VALORISER LES PRODUITS DE LA RÉGION

Identifier les produits et les savoir-faire de la région

Augmenter les débouchés pour les productions régionales

Inciter les consommateurs à effectuer un acte d'achat citoyen, au bénéfice des producteurs et du territoire

L'ambition de la marque est claire : valoriser les productions agricoles régionales et permettre aux exploitations d'être plus compétitives, davantage créatrices de valeur ajoutée et donc mieux rémunératrices pour les agriculteurs. L'enjeu est que nos productions agricoles trouvent facilement des débouchés, sur le marché régional de consommation en priorité, ainsi qu'à l'export.



La marque « Région du Goût » étant une démarche complémentaire des marques territoriales existantes, elle coexiste avec les signes officiels de qualité (AOP, AOC, IGP, Label Rouge et Bio).

En magasin, chacun peut remarquer l'un ou l'autre de ces deux logos sur les produits de la marque La Région du Goût :

- **"Produit ici"** : ce logo permet de repérer les produits issus à 100% des exploitations agricoles de la région.
- **"Fabriqué ici"** : ce logo permet de repérer les produits transformés par des entreprises d'Auvergne-Rhône-Alpes avec une majorité d'ingrédients régionaux.

**Environ 2000 produits La Région du Goût.**

# QUELQUES CHIFFRES LES IAA EN RÉGION AUVERGNE-RHÔNE-ALPES

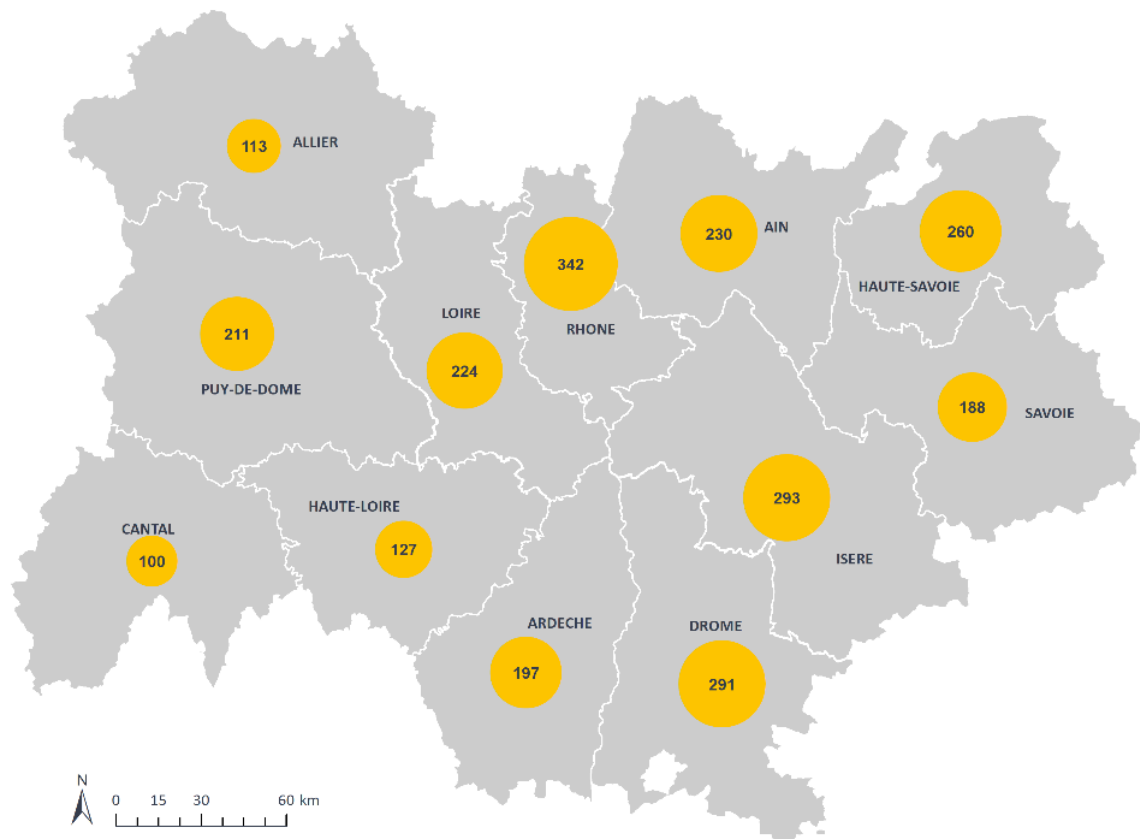
1<sup>ÈRE</sup> RÉGION DE FRANCE EN TERMES D'ÉTABLISSEMENTS DANS L'IAA ET DES ÉTABLISSEMENTS RÉPARTIS SUR TOUT LE TERRITOIRE

  
**2576**  
ÉTABLISSEMENTS

  
**1884**  
ENTREPRISES

La région se caractérise par un tissu d'établissements agroalimentaires diversifié, avec une part importante de grandes unités en Isère et de petites structures en Ardèche

Répartition du nombre d'établissements IAA de la région Auvergne-Rhône-Alpes par département



Source : Insee, CLAP 2015, ESANE 2015 – Traitement Auvergne-Rhône-Alpes Entreprises

## Entreprise agroalimentaire

Entreprise dont l'activité principale concerne « les industries alimentaires » cad la fabrication de denrées alimentaire et la « fabrication de boissons » y compris la fabrication de produits à base de tabac, hors artisanat commercial.

Seules les entreprises dont au moins 80% des salariés se trouvent dans la région sont incluses. Sont exclues les activités de charcuterie, cuisson de produits de boulangerie, et boulangerie/pâtisserie

# UNE FORTE CONCENTRATION DES EFFECTIFS

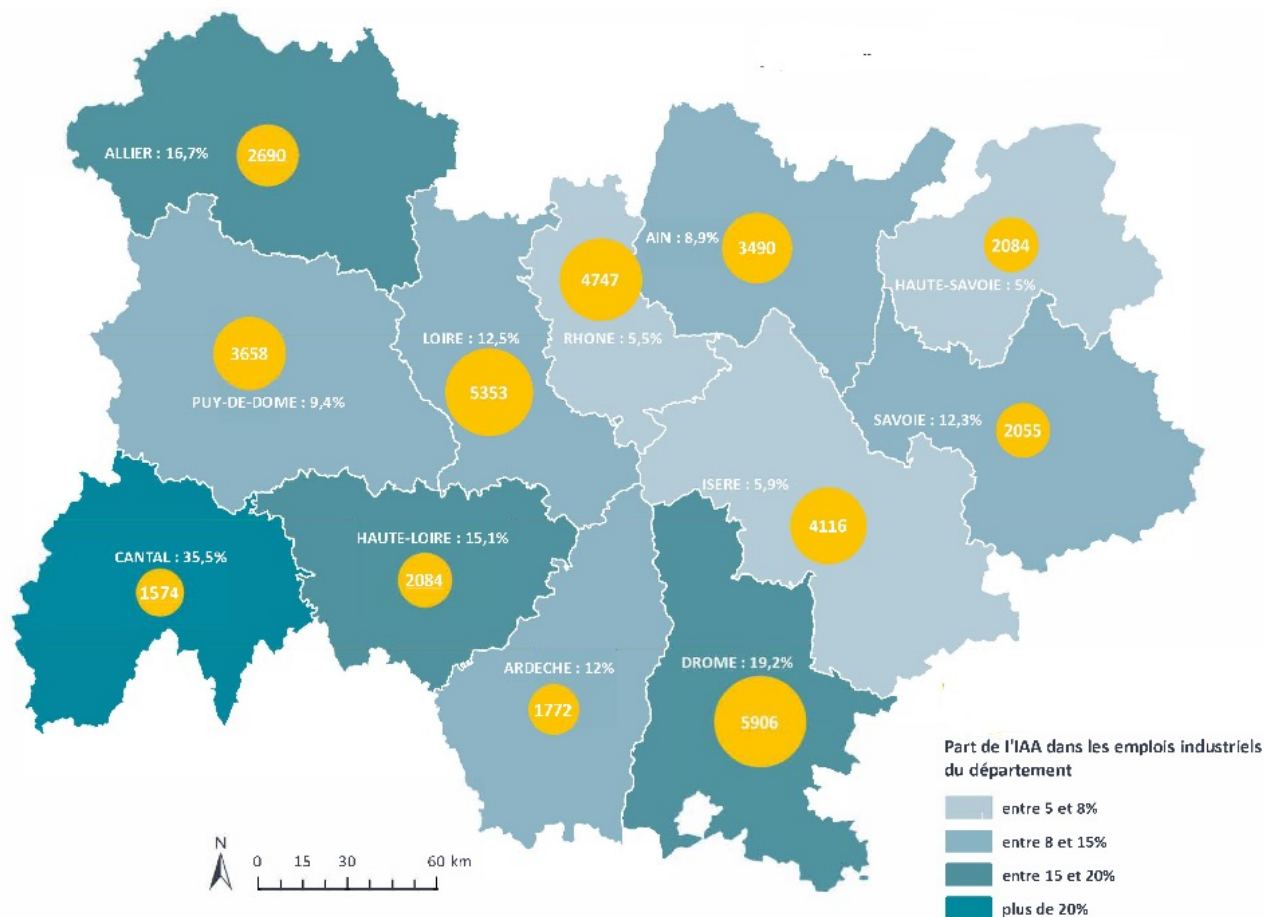


## DÉPARTEMENTS

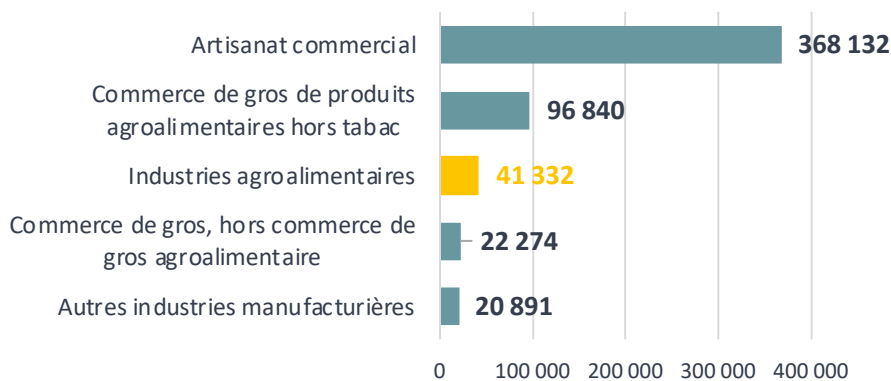
regroupent près de **50%** des emplois IAA de la Région :

- **Drôme** (14,3%)
- **Loire** (13%)
- **Rhône** (11,5%)
- **Isère** (10%)

Répartition de l'effectif salarié IAA de la région Auvergne-Rhône-Alpes par département



Répartition du nombre de salariés de la région Auvergne-Rhône-Alpes par secteur d'activité



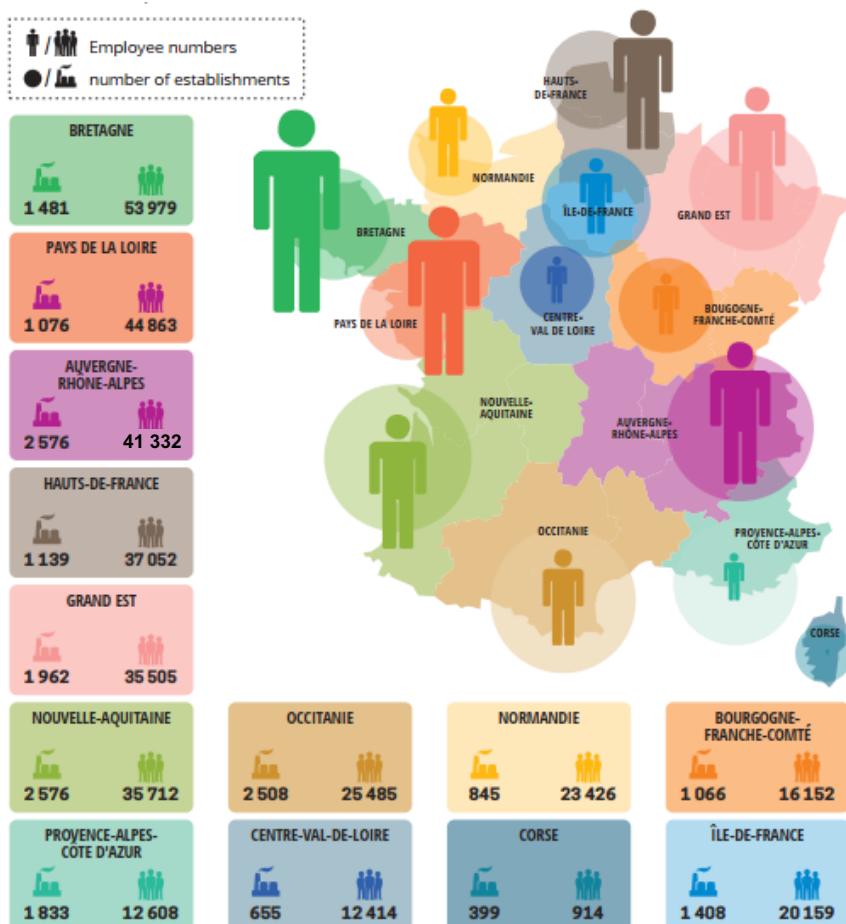
Source : Insee, CLAP 2015, ESANE 2015 – Traitement Auvergne-Rhône-Alpes Entreprises.Effectif au 31/12/2015 L'industrie agroalimentaire (et ses composants) hors artisanat commercial.

# 3<sup>ÈME</sup> RÉGION DE FRANCE EN TERMES D'EMPLOI DANS L'INDUSTRIE AGROALIMENTAIRE

  
**41332**  
SALARIÉS

**11%**  
DE L'EMPLOI  
AGROALIMENTAIRE  
de France  
Métropolitaine

L'emploi dans les IAA s'érode depuis 2010, notamment pour l'industrie de la viande. Mais la baisse est moins forte que dans le reste de l'industrie [Source AGRESTE 2016]



Source : CLAP 2015. French agri-food industries 2018

# 6<sup>ÈME</sup> RÉGION DE FRANCE EN TERMES DE PARTICIPATION AU CHIFFRE D'AFFAIRES DES IAA EN FRANCE



**10032,2**  
milliards d'euros  
DE CHIFFRE  
D'AFFAIRES

**1117,7**  
milliards d'euros  
DE CHIFFRE D'AFFAIRES  
RÉALISÉS À L'EXPORT

**5,9%**  
DU CHIFFRE  
D'AFFAIRES DES IAA  
EN FRANCE

**14,7%**  
DU CHIFFRE D'AFFAIRES  
MANUFACTURIER  
RÉGIONAL

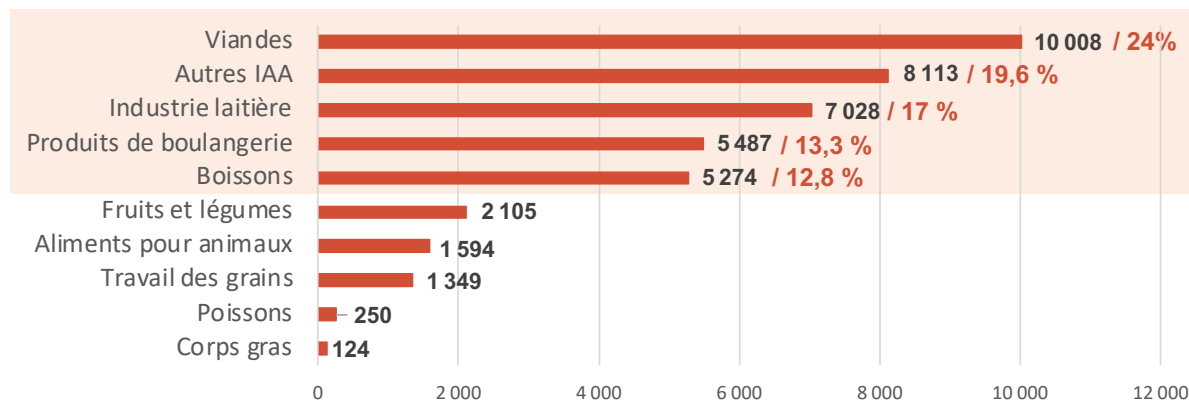
Régions	CA en millions d'Euros	Part du CA des IAA en France
<b>Auvergne-Rhône-Alpes</b>	<b>10032</b>	<b>5,9%</b>
Bretagne	19534	11,4%
Grand-Est	13543	7,9%
Pays de la Loire	13152	7,7%
Nouvelle Aquitaine	12134	7,1%
Hauts de France	10411	6,1%

Source : INSEE Clap 2015, Traitement SSP. Panorama des IAA 2018 – DRAAF Auvergne-Rhône-Alpes

# L'INDUSTRIE DE LA VIANDE TRÈS REPRÉSENTÉE EN RÉGION

- **25%** des salariés de l'agroalimentaire de la région travaillent dans l'industrie de **la viande**. La production de viande bovine mobilise le plus grand nombre d'exploitations pour l'élevage de races à viande spécialisées (Charolais) et de races rustiques (Aubrac, Salers)
- La Région Auvergne-Rhône-Alpes est en position de leader en France pour la salaison sèche.

## Répartition des effectifs salariés de la région Auvergne-Rhône-Alpes par secteur agroalimentaire en 2015



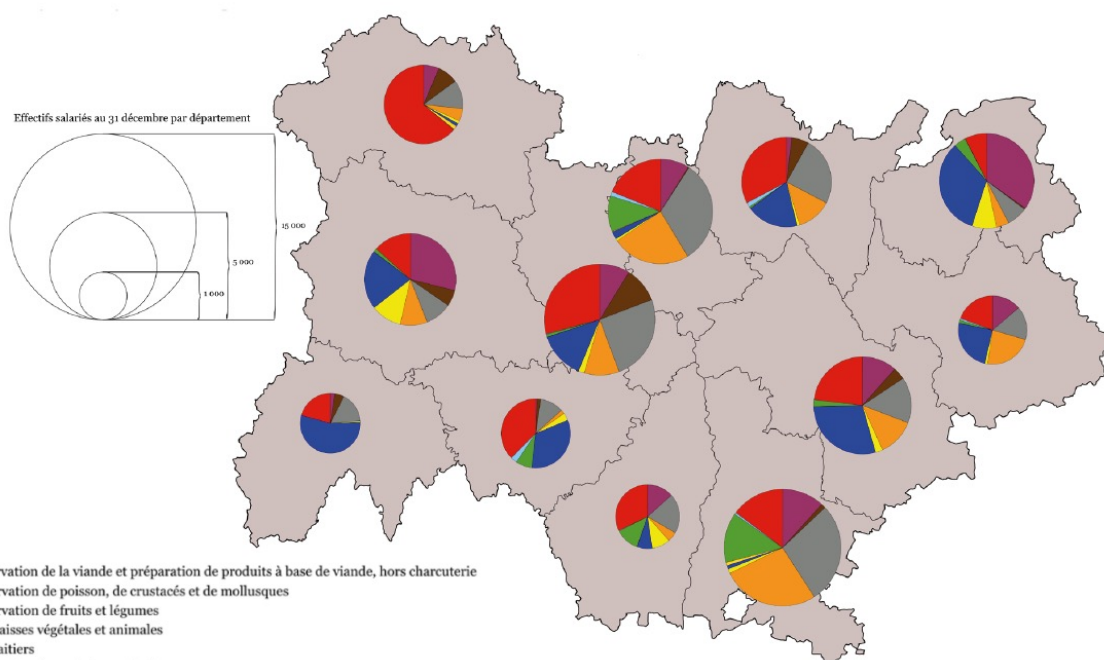
Les 5 premiers secteurs concentrent **86,9%** de l'emploi IAA Régional

Source : Insee Clap 2015, traitement SSP. L'industrie agroalimentaire (et ses composants) est hors artisanat commercial. Effectif au 31/12/2015

## DES ACTIVITÉS DIVERSIFIÉES SUR LE TERRITOIRE

- Trois secteurs ont une importance notable dans la région : l'industrie des **viandes**, l'**industrie laitière** et la fabrication de **boissons**. À eux trois, ils emploient 60% des salariés des industries agroalimentaires
- Le travail des **grains** et la fabrication d'**aliments pour animaux** représentent peu d'établissements, mais un chiffre d'affaires conséquent et un enjeu de valorisation locale

### Répartition des effectifs salariés des IAA de la région Auvergne-Rhône-Alpes par secteur et par département



#### Identification des secteurs

- Code NAF 10.1 : Transformation et conservation de la viande et préparation de produits à base de viande, hors charcuterie
- Code NAF 10.2 : Transformation et conservation de poisson, de crustacés et de mollusques
- Code NAF 10.3 : Transformation et conservation de fruits et légumes
- Code NAF 10.4 : Fabrication d'huiles et graisses végétales et animales
- Code NAF 10.5 : Fabrication de produits laitiers
- Code NAF 10.6 : Travail des grains ; fabrication de produits amylacés
- Code NAF 10.7 : Fabrication de produits de boulangerie-pâtisserie et de pâtes alimentaires, hors boulangerie-pâtisserie
- Code NAF 10.8 : Fabrication d'autres produits alimentaires
- Code NAF 10.9 : Fabrication d'aliments pour animaux
- Code NAF 11.0 : Fabrication de boissons

Source : INSEE 2015 - Panorama des IAA 2018 - DRAAF Auvergne-Rhône-Alpes



# LES ENTREPRISES DE LA FILIÈRE

## LES PLUS GRANDS GROUPES FRANÇAIS DE L'AGROALIMENTAIRE PRÉSENTS EN RÉGION

- Un secteur agroalimentaire **diversifié**, de la très petite entreprise au grand groupe.
- Les plus **grands groupes français** de l'agroalimentaire sont présents : Danone, LDC, Bigard, Sodiaal, Pasquier, Panzani, Savencia, Yoplait... Ces grandes sociétés coexistent avec une multitude de très petites entreprises, ayant peu ou pas de salariés.
- Entre les deux, les petites et moyennes entreprises représentent un poids significatif : **73 %** des emplois sont concentrés dans des établissements de 10 à 249 salariés.



Source : Agreste 2018

Les grandes entreprises de l'agro-alimentaire en Auvergne-Rhône-Alpes par secteur d'activité



# LES ENJEUX DE LA FILIÈRE RÉGIONALE

## INDUSTRIES AGROALIMENTAIRES : LES ENJEUX DE LA FILIÈRE

- Le secteur des industries agroalimentaires est en pleine mutation : **les marchés deviennent de plus en plus internationaux** avec une concurrence de plus en plus forte, les aspects environnementaux (réduction des déchets, empreinte carbone...) deviennent de plus en plus importants. Dans ce contexte, **la recherche et développement, l'amélioration de la compétitivité sont des éléments clés.**
- **Les entreprises se doivent d'attirer de nouvelles compétences** et d'avoir des personnels formés selon leurs besoins. Les ressources humaines deviennent un des éléments fondamentaux pour leur développement, ainsi que pour leur ancrage territorial.
- **Le renforcement de l'exportation reste un enjeu très important** même si le secteur des industries agroalimentaires françaises a une balance commerciale excédentaire.



## RETOUR SUR LES ÉTATS GÉNÉRAUX DE L'ALIMENTATION : l'engagement du gouvernement pour dynamiser le secteur agroalimentaire français

- Un projet de loi pour « **l'équilibre des relations commerciales dans le secteur agricole et alimentaire et une alimentation saine et durable** »
- Sur la base des diagnostics partagés par l'ensemble des parties prenantes lors des États généraux de l'alimentation et leur formulation de propositions, le gouvernement a présenté un projet de loi au Conseil des ministres le 31 janvier 2018.
- **La première partie du projet de loi concerne la rénovation de la contractualisation entre producteurs et premiers acheteurs**, et l'amélioration des relations commerciales pour un meilleur équilibre des rapports de force et une meilleure répartition de la valeur tout au long de la filière.
- **La deuxième partie du projet de loi vise à préserver la santé et l'environnement des Français** en renforçant la qualité sanitaire, environnementale et nutritionnelle des produits.

# ANALYSE SWOT DE LA FILIÈRE EN RÉGION

## FORCES & OPPORTUNITÉS

- **Un bassin de consommation important** : 8 millions d'habitants, 2<sup>ème</sup> région de France
- **Une bonne répartition de l'industrie IAA** sur le territoire régional
- **La présence de grandes marques dans l'industrie des Eaux** : Évian, Volvic, Badoit, Vichy
- **La présence d'une industrie du vin réputée** : Côte du Rhône, Beaujolais
- **L'industrie de la viande est le 1<sup>er</sup> employeur**, et présence de leaders nationaux de la salaison : Aoste, Savencia...
- **L'essor d'une nouvelle économie sur les aliments santé** (Naturopôle...)
- **Un écosystème riche** : ARIA, les centres de recherche et les pôles de compétitivité

## FAIBLESSES & RISQUES

- Beaucoup de petites unités. En 2015, 77% des entreprises avait moins de 10 salariés, rendant les négociations avec les grands groupes plus difficiles. Les adaptations aux normes sanitaires et export sont plus difficiles dans de petites structures.
- Problèmes d'attractivité des métiers, problèmes de recrutement sur des postes en milieu rural
- Crises sanitaires (déficit d'image de l'industrie IAA)
- Aléas climatiques
- Loi EGALIM (nouveaux accords à trouver avec les producteurs)





# La Région

Auvergne-Rhône-Alpes

**ENTREPRISES**

*Fiers de nos industries*

À retrouver sur la plateforme d'informations économiques du pôle :

<https://plateforme-iet.auvergnerhonealpes-entreprises.fr/>

Panorama réalisé par :

**Sylvaine Gillon**

Chargée d'études

[sgillon@auvergnerhonealpes-entreprises.fr](mailto:sgillon@auvergnerhonealpes-entreprises.fr)

## **AUVERGNE-RHÔNE-ALPES ENTREPRISES**

30 Quai Perrache, Immeuble Empreinte - 69002 Lyon

[auvergnerhonealpes-entreprises.fr](https://auvergnerhonealpes-entreprises.fr)



**Développement  
économique**



**Innovation**



**Europe /  
International**



**Emploi /  
Formation**



**Intelligence  
Économique  
et Territoriale**



**INVEST IN**  
Auvergne-Rhône-Alpes