



Vers une économie circulaire à impact positif

**Gagnant gagnant pour les entreprises
et le territoire**

Reset the
WORLD



Où en sommes-nous ?

x 3

En 50 ans, l'extraction des matières premières a triplé, passant de **27** milliards de tonnes par an à **92** milliards de tonnes par an

Source IRP

10

tonnes de ressources par an et par habitant dans le monde

20

tonnes de ressources consommées par an et par habitant en occident

70%

des **émissions de gaz à effet de serre** sont liées à l'extraction des matières, la fabrication, le transport et la fin de vie des biens

Source ADEME

Où en sommes-nous ?

345

millions de tonnes de
déchets produits en
France par an

70%

Issus du bâtiment

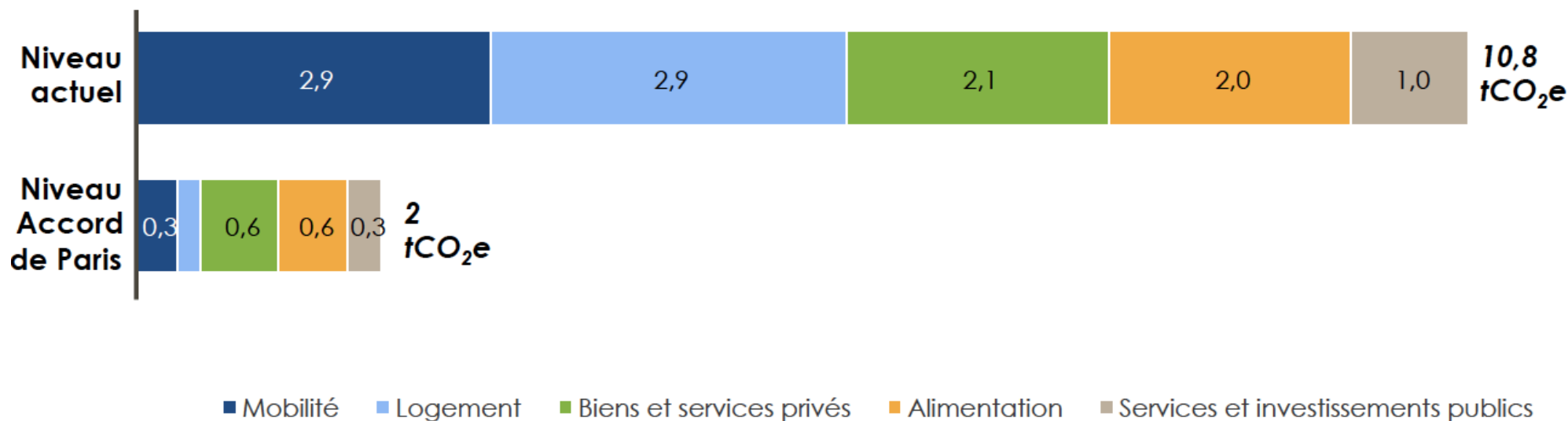
18

millions de tonnes
de matériaux recyclés utilisés

Source ADEME

Où devons-nous aller ?

Empreinte carbone moyenne d'un Français tCO₂



Source  carbone 4



De la prise de conscience à l'action

économie linéaire

extraire
↓
fabriquer
↓
utiliser
↓
jeter



économie du recyclage

extraire
↓
fabriquer
↓
utiliser
↓
jeter

recycler



économie circulaire

Eco-concevoir

fabriquer

extraire

upcycler

collecter

utiliser

désassembler

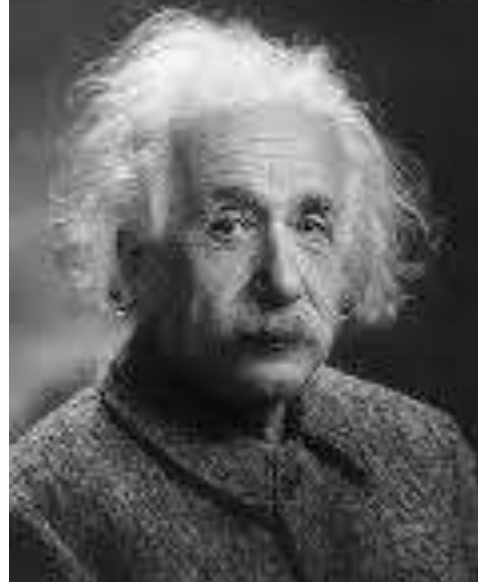
réparer

réemployer



On ne peut pas résoudre le problème avec
le même mode de pensée que celui
qui a créé le problème.

ALBERT EINSTEIN

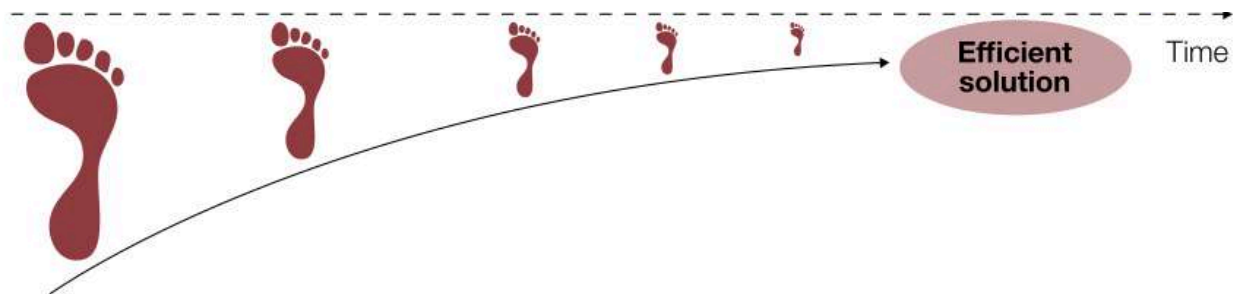


Changeons de perspective



Réduire notre impact négatif...

Mettre de l'écologie dans l'économie



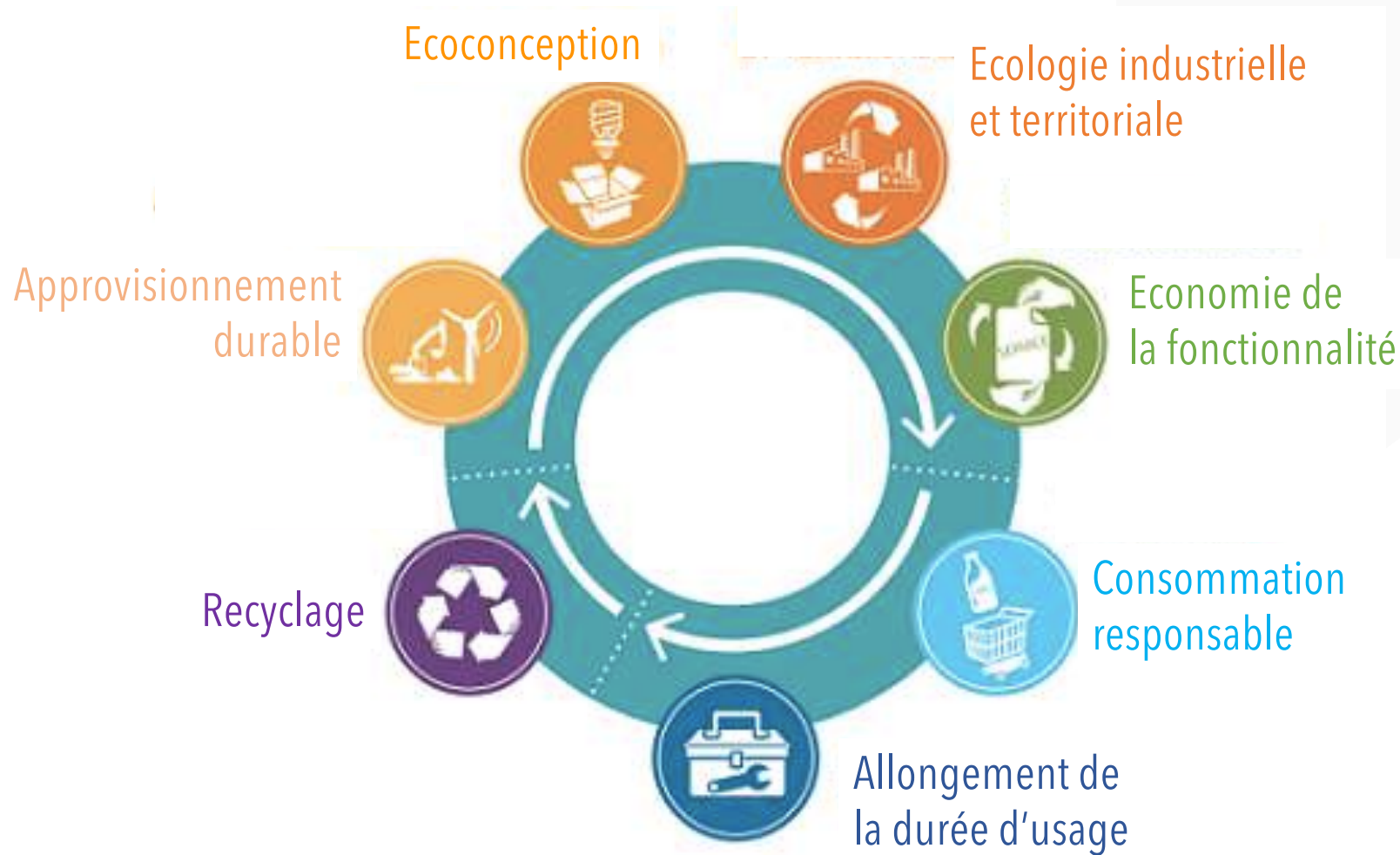
... Avoir un impact positif
se donner l'ambition d'être 100% BON,
Mettre de l'économie dans l'écologie





Pas de déchets, pas de poubelle
Tout est ressource, nutriment
Energie renouvelable
Coopération

Les 7 piliers définis par l'ADEME



Le contexte réglementaire



FOCUS SUR 4 MESURES PHARES

UN QUOTIDIEN
SANS PLASTIQUES
NI SUREMBALLAGES



UN BONUS-MALUS POUR
DE PRODUITS MEILLEURS

Une étiquette informera le consommateur sur la **qualité de son produit**.

Des produits conçus pour être réparables, avec des matières recyclées, sans suremballage.

DÉPROGRAMMER
L'OBSOLESCENCE



INDICE DE RÉPARABILITÉ

Savoir en un coup d'œil si son produit est **réparable**, difficilement réparable ou non réparable.

Seuls 40% des produits électriques en panne sont réparés.

METTRE FIN À
LA SURPRODUCTION ET
À LA SURCONSOMMATION



INTERDICTION D'ÉLIMINER
LES INVENDUS NON ALIMENTAIRES

Les invendus seront **donnés ou recyclés**.

630 millions d'euros de produits sont détruits chaque année.

DÉCHETS :
DE LA DESTRUCTION
AU RECYCLAGE, DU
RECYCLAGE AU RÉEMPLOI

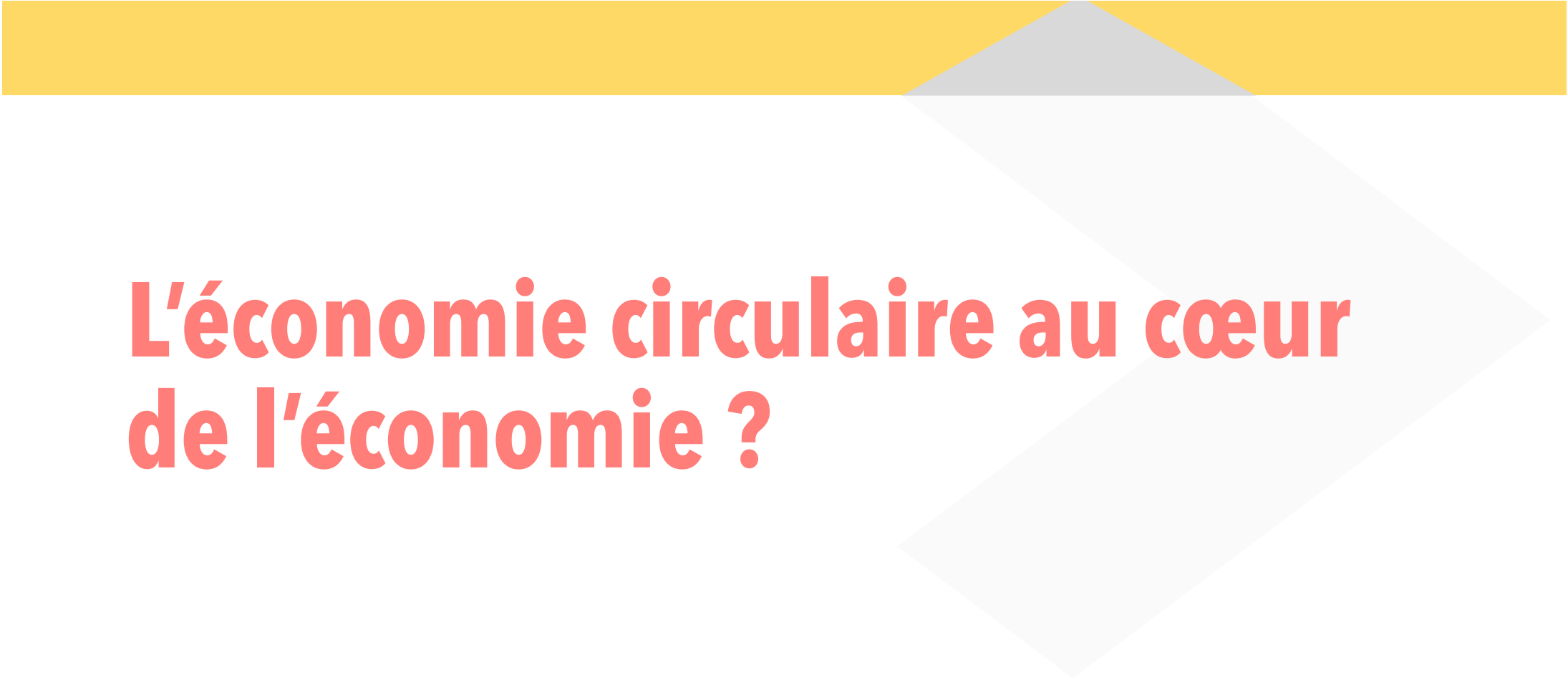


STOPPER LE GASPILLAGE DANS
LE SECTEUR DU BÂTIMENT

La création d'une filière REP (responsabilité élargie du producteur) permettra une meilleure **collecte et valorisation** des déchets.

Seules 2% des moquettes collectées sont recyclées.

ecologique-solidaire.gouv.fr/loi-anti-gaspillage



L'économie circulaire au cœur de l'économie ?

Récupérer et valoriser les déchets,
c'est un service public.

Concevoir en amont afin qu'il n'y ait
aucun gâchis est un service bien plus
louable rendu à la société.

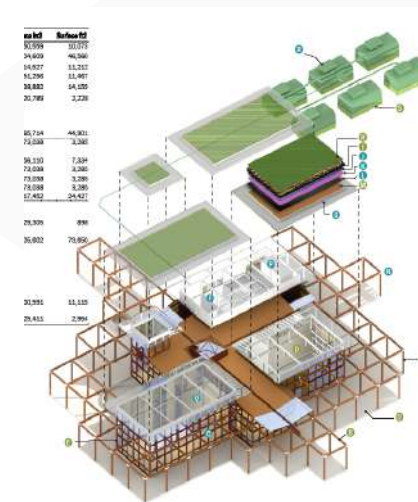
Henri Ford. 1926



Eco-concevoir pour maintenir la valeur de la matière sur plusieurs vies, et anticiper la prochaine vie des matériaux

Créer des banques de matériaux

→ Démontable, désassemblable, réparable, compostable, non toxique



Eco-concevoir pour éviter l'extraction de ressources et la pollution



Eco-conception de 95% de l'électroménager du groupe + forfait réparation + pièces détachées disponibles 10 ans



Eco-conception de produits sans substance chimique nocive + emballages 100% de plastique recyclé



basket à base de bouteilles plastiques



Terra-V d'UBAC basket en laine recyclée



Pandora n'utilisera en 2025 que de l'or et de l'argent 100% recyclés



Création d'un **bonus-malus** sur l'eco-contribution selon les qualités environnementales des produits



Plan éco-conception à organiser par les éco-organismes



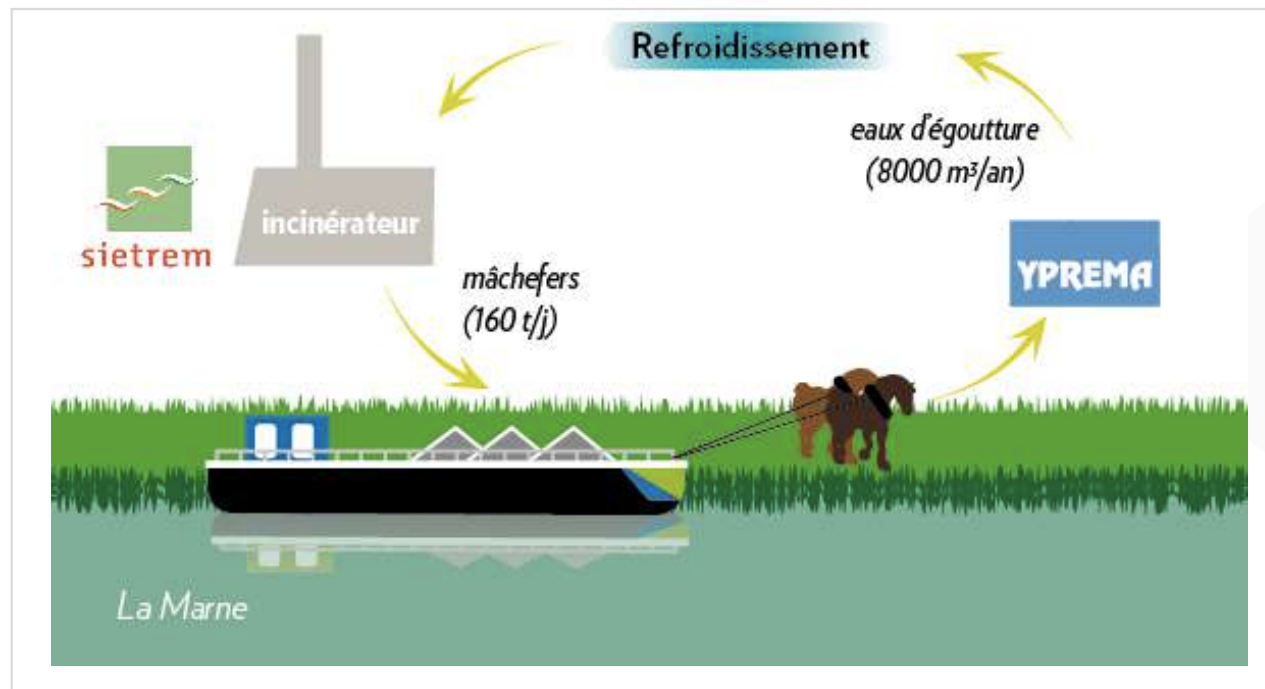
Objectif : Tendre vers **100% de plastique recyclé** en 2025



Objectif **Zéro plastique jetable** en 2040

Favoriser les symbioses industrielles

l'écologie industrielle et territoriale



Favoriser les circuits courts, relocaliser



**Le choix du durable
et local (France / Europe)**



**1083 fabrique des
vêtements en France**

CHAMATEX[®]
textile expertise

**Relocalisation et
coopération dans la
fabrication de textiles
techniques**



**25% des
entreprises**

envisagent en mai 2020
(contre 16% en janvier
2020) de **relocaliser**
une partie de leurs achats
pour sécuriser les
approvisionnements
(92%), réduire l'impact
environnemental (64%)

étude AgileBuyer

Vendre l'usage plus que la propriété

Economie de fonctionnalité, du partage...



Les sociétés d'auto-partage ou vélo-partage vendent du temps de mobilité



Forézienne
The Productive Solution



La Forézienne MLFS proposent la fourniture et l'entretien de lames de scie aux professionnels

PHILIPS



Philips vend une intensité lumineuse

l'atelier
BOCAGE

N'ACHETEZ PLUS VOS CHAUSSURES...
Louez-les !

Une paire de chaussures neuves tous les 2 mois

Je loue pour **29€/mois**
Seulement 2 mois d'engagement

Réemployer, réutiliser Consigne et vrac pour lutter contre le gaspillage et le suremballage



Fin des **emballages à usage unique** 1er 2023 pour la restauration



Consigne pour réemploi / recyclage après 2023 si les objectifs de collecte et tri sélectif avec le système actuel ne sont pas atteints




Solutions de consigne industrielle




Emballages réutilisables



Consigne de bouteilles pour les consommateurs



OBJECTIF ZÉRO DÉCHET !

NOS BOCAUX RÉ-RÉ-UTILISABLES

Tous nos plats et boissons sont servis dans nos bocaux en verre consignés. Ils sont envoyés à exporter, lavés et réutilisés avant de les remettre.

LA FIN DU JETABLE AVEC NOS ÉCO-EMBALLAGES

Mais des emballages réutilisables (en verre, papier, carton, etc.) et même les poteries jetables.

VOS ÉCO-GESTES SONT RÉCOMPENSÉS

Reprenez vos emballages et bénéficiez d'une remise immédiate de 10% au cash ou de 15% si vous êtes abonné. À emporter pour chaque bouteille ou bocal que vous nous rendez. (bouteilles, bords, etc.) ou dans les kraft.



Restauration rapide en verrine consignée



Mon épicerie en vrac

Réemployer, réutiliser

pour allonger la durée de vie, d'usage des produits et lutter contre le gaspillage

Interface[®]



Interface propose une seconde vie à des dalles de sol non souillées via des ressourceries



Decathlon Occasions
Vendez / Achetez votre matériel sportif d'occasion



Création d'un **fond réemploi** par les éco-organismes pour soutenir, en particulier, les recycleries



Interdiction de destruction des invendus (mise en décharge ou incinération des produits non alimentaires invendus)

Réemployer, réutiliser

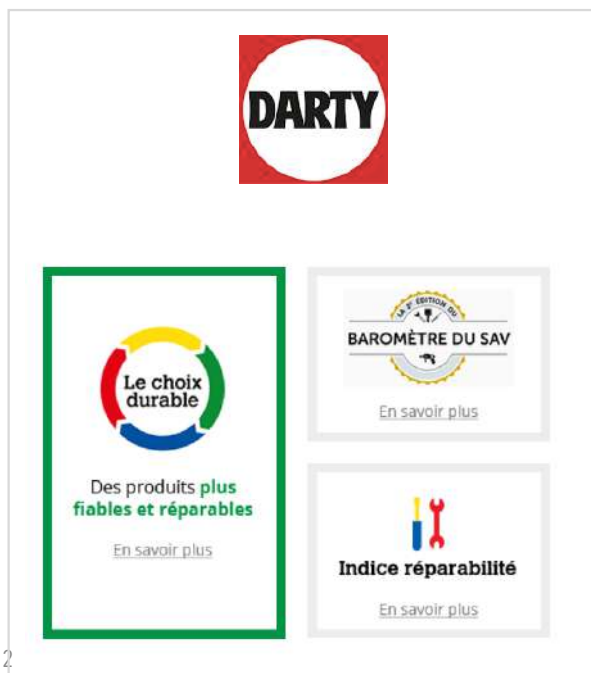


Consigne pour réemploi / recyclage

après 2023 si les objectifs de
collecte et tri sélectif avec le
système actuel ne sont pas
atteints



Réparer pour allonger la durée de vie des produits



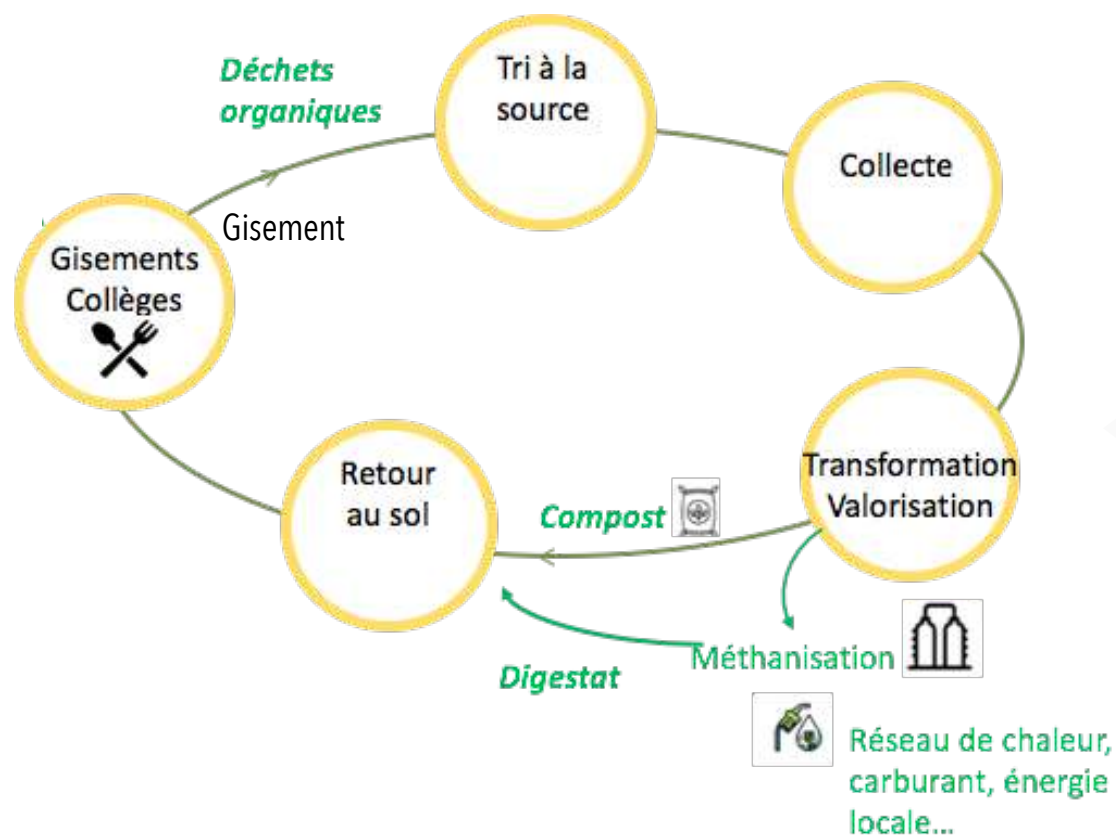
Indice de réparabilité

permettant de savoir si le produit est réparable, difficilement réparable ou non réparable (note de 1 à 10)



Création d'un **fond réparation** par les eco-organismes pour réduire le coût des réparations pour les consommateurs

Valoriser, réutiliser compost



Obligation de mise en place d'un système de **tri et valorisation des biodéchets** pour tous les producteurs
1^{er} janvier 2025 LETCV
31 dec 2023 directive déchet européenne

Informers le consommateur pour favoriser les comportements responsables



DECATHLON



**Affichage
environnemental**



**DON'T BUY
THIS JACKET**



patagonia

**Incitation à la
consommation
responsable et service de
réparation gratuit**



**Les consommateurs /
sociétaires de
C'est qui le patron
font le cahier des charges, font
fabriquer et décident ensemble
du juste prix**



**Dispositif volontaire
d'affichage social et
environnemental**

(en priorité pour le secteur du
textile habillement)



**Interdiction
d'influencer la
surconsommation** de
produits et le raccourcissement
de leur durée d'usage à
l'encontre des principes d'une
économie circulaire

Favoriser les achats responsables





"Mieux vaut **prendre le changement par la main** avant qu'il ne nous prenne par la gorge"

Winston Churchill.

Reset the
WORLD



Anne
de Béthencourt

anne@resettheworld.fr
06 69 95 96 36

Faciliter la transformation écologique des entreprises et organisations

1. Ateliers collaboratifs pour établir des plans RSE / économie circulaire réalistes et impactants entre parties prenantes
2. Coaching one to one ou groupé pour mettre en œuvre le changement en contexte complexe
3. Conférences et formations économie circulaire ...