



ÉTAT ACTUEL  
DU CLIMAT  
D'INVESTISSEMENT

# *AFFAIRES DANS LA RÉGION DE MOSCOU*



MINISTÈRE DE  
L'INVESTISSEMENT,  
DE L'INDUSTRIE ET  
DES SCIENCES DE L'OBLAST  
DE MOSCOU

# INFORMATIONS GÉNÉRALES



**44 MILLE KM<sup>2</sup>**  
SURFACE



**25 MNS DE PERSONNES**  
POPULATION DE L'AGLOMÉRATION DE MOSCOU



**3-ÈME PLACE**  
DANS LA FÉDÉRATION DE RUSSIE  
PAR LE NIVEAU DE VIE



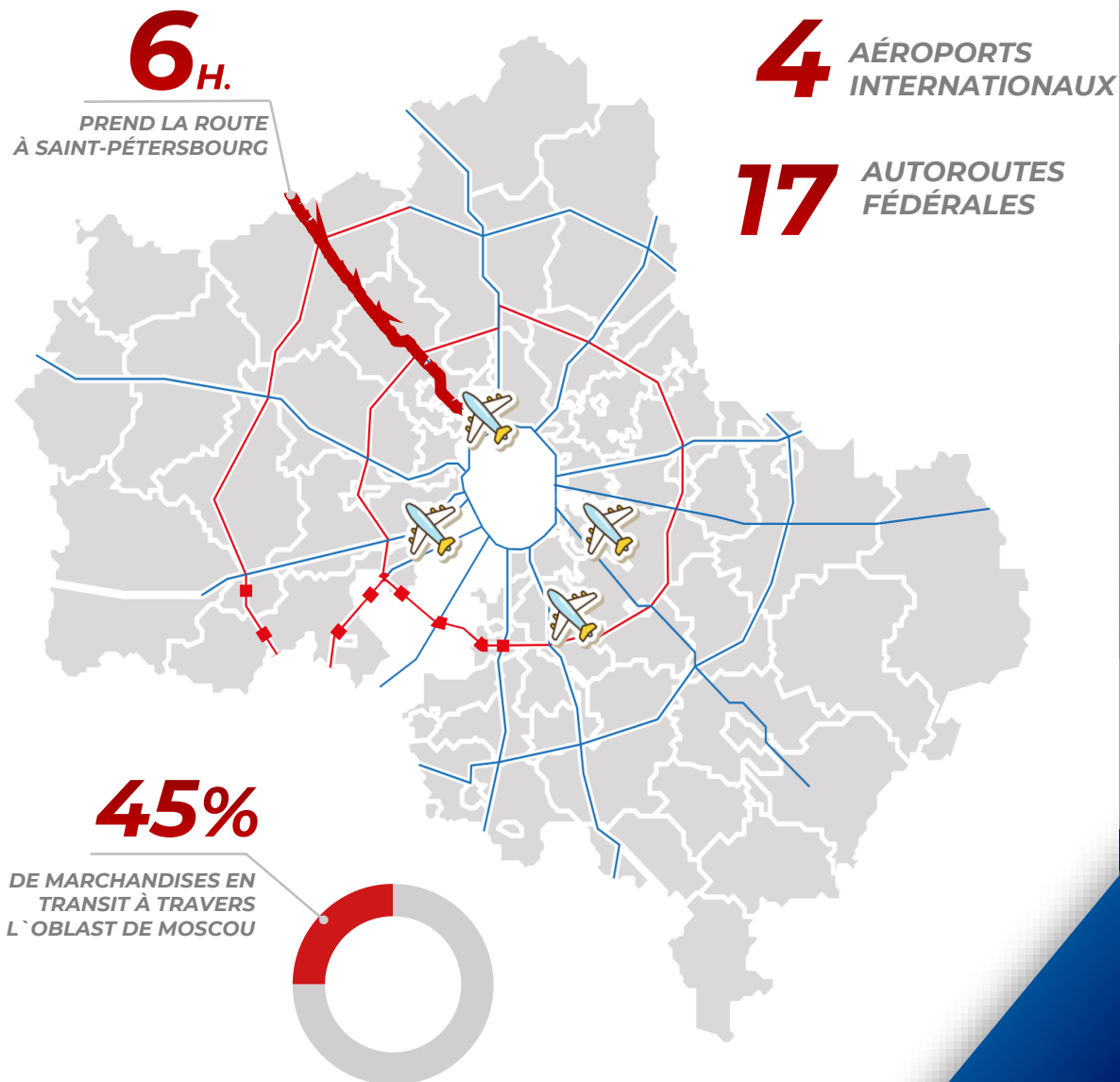
**25% DU PIB DE LA RUSSIE**  
EST GÉNÉRÉ DANS LA RÉGION DE MOSCOU



**1/3**  
DU MARCHÉ DE CONSOMMATION  
DE LA RUSSIE



**2-ÈME PLACE**  
PAR LE NIVEAU DU PRB



# POTENTIEL SCIENTIFIQUE



**1/5**

DE RECHERCHES ET  
DÉVELOPPEMENTS  
SCIENTIFIQUES



**49**

ÉTABLISSEMENTS  
D'ENSEIGNEMENT  
SECONDAIRES  
SPÉCIALISÉS



**6**

UNIVERSITÉS



**50 000**

DIPLÔMÉS CHAQUE  
ANNÉE



**3-ÈME PLACE**

PAR NIVEAU  
D'ENSEIGNEMENT



**8/13**

CITÉS  
SCIENTIFIQUES



**16**

CENTRES DE CRÉATIVITÉ  
SCIENTIFIQUE ET TECHNIQUE  
DE LA JEUNESSE



**3-ÈME PLACE**

PAR LE NOMBRE  
DE SPÉCIALISTES



**90 000**

SPÉCIALISTES

# ENTREPRISES EUROPÉENES CLÉS DANS LA RÉGION DE MOSCOU

**KNAUF**

DEPUIS 1912  
**MONIN**

GRUPE  
**LACTALIS**

**Auchan**

**Globus**

**SULZER**

**Barilla**

**SAVENCIA**  
FROMAGE & DAIRY

**DECATHLON**

**arbonia**

**WILO**

**campina**

**PHILIPS**

**DANONE**

**METRO**

**GRUNDFOS**

INTERPRINT  
**IP**



Mercedes-Benz

**JCB**

**Ehrmann**

**castorama**



**ACCOR**

**COEXPAN**

**MICHELIN**

**PERFETTI**

**Valio**

**SPAR**

**REWE**  
GROUP

**Ontex**

**Henkel**

**FM** LOGISTIC

**KERAMA MARAZZI**

**van Melle**

**BARRY CALLEBAUT**

**AGC**

**LEROY MERLIN**



**Tarkett**



**Reckitt Benckiser**

**Puratos**



**INALCA**

**Roca**

**SAINT-GOBAIN**

**LafargeHolcim**

**ABInBev / EFES**

**KERRY**

# DÉVELOPPEMENT DES AFFAIRES DANS LA RÉGION DE MOSCOU EN 2020

FRANCE

DEPUIS 1912  
**MONIN**

DÉBUT DE  
CONSTRUCTION

ITALIE

**IK** K-FLEX

DÉBUT DE  
CONSTRUCTION

TURQUIE

**TT**

DÉBUT DE  
CONSTRUCTION

## OUVERTURE DES BUREAUX DE REPRÉSENTATION

**LEROY MERLIN**

**Globus**

**Boule**  
**DECATHLON**

**DR. THEISS**  
**FLEX**

**SOUDAL**

## ACCROISSEMENT / MODERNISATION

**MARS**  
PEPSICO

**Valio**

**3M**

**LG**

**Henkel**

**Ontex**

**Marewen**

**PERFETTI**  
van Melle

**Coca-Cola**

**FM LOGISTIC**  
ROYAL TUFT

**MARR**

**DANONE**

FrieslandCampina

**PSK PHARMA**

**COEXPAN**

**Puratos**

**GRUNDFOS**

> **400** MNS D`EUROS D` INVESTISSEMENTS

> **2800** D`EMPLOIS

## SITUATION DANS LA RÉGION DE MOSCOU

# 40

### ENTREPRISES

# >3

MDS. D'EUROS

# >27000

EMPLOIS

### TOP INVESTISSEURS



**Aviah**

**563** mln. d'euros

**9000** emplois



**LafargeHolcim**

**507,7** mln. d'euros

**450** emplois



**492,3** mln. d'euros

**7450** emplois



**>LOGISTIC**

**309,2** mln. d'euros

**6000** emplois



**277** mln. d'euros

**450** emplois



**MICHELIN**

**207,7** mln. d'euros

**900** emplois

## N° 2 INVESTISSEUR DANS LA RÉGION DE MOSCOU





***INDUSTRIE ALIMENTAIRE DANS  
LA RÉGION DE MOSCOU***

# INDUSTRIE ALIMENTAIRE DANS LA RÉGION DE MOSCOU

**1/3** DU MARCHÉ DE CONSOMMATION RUSSE

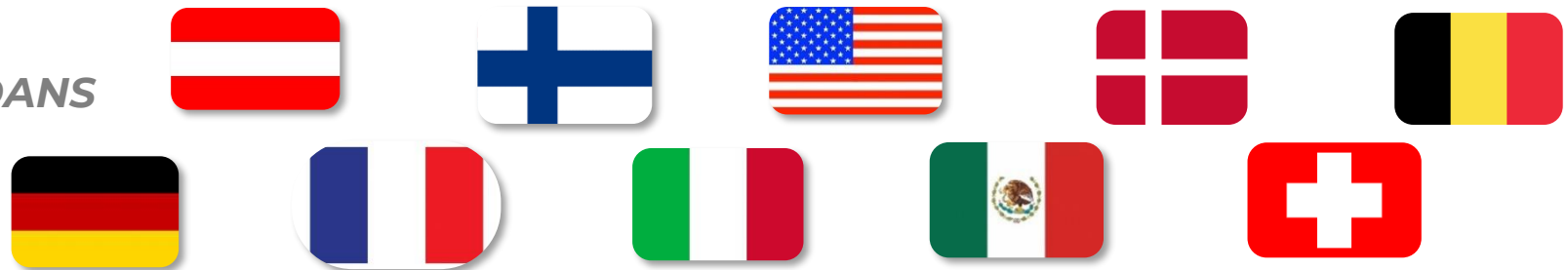
ZONES CLÉS  
**DOMODEDOVO,  
STUPINO,  
PODOLSK,  
ROUZA,  
LOUKHOVITSY  
ELEKTROSTAL**

**1,8** MDS D`EUROS  
VOLUME DES  
INVESTISSEMENTS

**10,3** MILLE  
EMPLOIS

**360** MNS D`EUROS  
D`INVESTISSEMENTS  
FUTURS

ÉTATS REPRÉSENTÉS DANS  
CETTE INDUSTRIE



ENTREPRISES  
CLÉS  
LOCALISÉES





# INDUSTRIE ALIMENTAIRE DANS LA RÉGION DE MOSCOU

## N°1

DANS LA TRANSFORMATION DE POMMES DE TERRE EN RUSSIE

PRINCIPAUX DÉTAILLANTS ALIMENTAIRES



## N°2

DANS LA PRODUCTION DU FROMAGE EN RUSSIE

# 700 000 TONNES DE LAIT 61 000 TONNES DE FROMAGE

SERA PRODUIT DANS LA RÉGION DE MOSCOU D'ICI LA FIN DE 2020



2555 TONNES PAR AN



6000 TONNES PAR AN

## 510 MNS D`EUROS

RAPPORTE L`EXPORTATION AGRICOLE (DANS 8 MOIS DU DÉBUT DE L'ANNÉE 2020)



TRADITIONS ITALIENS DE FROMAGERIE

5400 TONNES PAR AN



ECOFARMING

500 TONNES PAR AN

# X2 AUGMENTATION DE ZONES DE PARC



***CLUSTER PHARMACEUTIQUE  
DANS LA RÉGION DE MOSCOU***

# MARCHÉ PHARMACEUTIQUE DANS LA RÉGION DE MOSCOU



## N°1

PAR LA CONSOMMATION  
DE MÉDICAMENTS  
EN RUSSIE



## N°3

PAR LE NOMBRE  
DE PHARMACIES  
EN RUSSIE



## 24%

DE PRODUITS  
FABRIQUÉS DANS LA  
RÉGION DE MOSCOU

# ACCORD DE COMPENSATION

CONDITION: **> 14** MNS D`EUROS - INVESTISSEMENTS



**MALADIES ONCOLOGIQUES**



**MALADIES DU SYSTÈME  
CARDIOVASCULAIRE**



**L'INSUFFISANCE RÉNALE  
CHRONIQUE**



**1**

**PRÉPARATION DES  
PRODUITS POUR LES  
BESOINS DE LA RÉGION DE  
MOSCOU**



**2**

**CONCLUSION D'UN  
CONTRAT  
GOUVERNEMENTAL**



**3**

**RÉALISATION DES  
ENGAGEMENTS  
D'INVESTISSEMENT DANS  
LA RÉGION DE MOSCOU**



**4**

**EXÉCUTION DES  
OBLIGATIONS  
MARCHÉS PUBLICS**

# ZES «DUBNA» - N°1 EN RUSSIE EN 2020

## EXEMPLES D'ENTREPRISES

**FRERUS (ALLEMAGNE)**  
ÉQUIPEMENT DE DIALYSE



**PSK PHARMA (INDIA)**  
MÉDICAMENTS DE TOUTES SORTES



**GRANAT BIO TECH (RUSSIE)**  
TUYAUX ET BALLONS



**4078**

EMPLOIS

**164**

RÉSIDENTS

**423** MNS D`EUROS

DE PRODUITS

**318** MNS D`EUROS

INVESTISSEMENT DE  
RÉSIDENTS



## AVANTAGES FISCAUX POUR LES RÉSIDENTS DE ZES

### BÉNÉFICE

2% - 8 premières  
7% - de 9 à 14 ans  
15,5% - après 14 ans

### PROPRIÉTÉ

0% - 10 ANS

### TRANSPORT

0% - 5 ANS

### TERRE

0% - 5 ANS



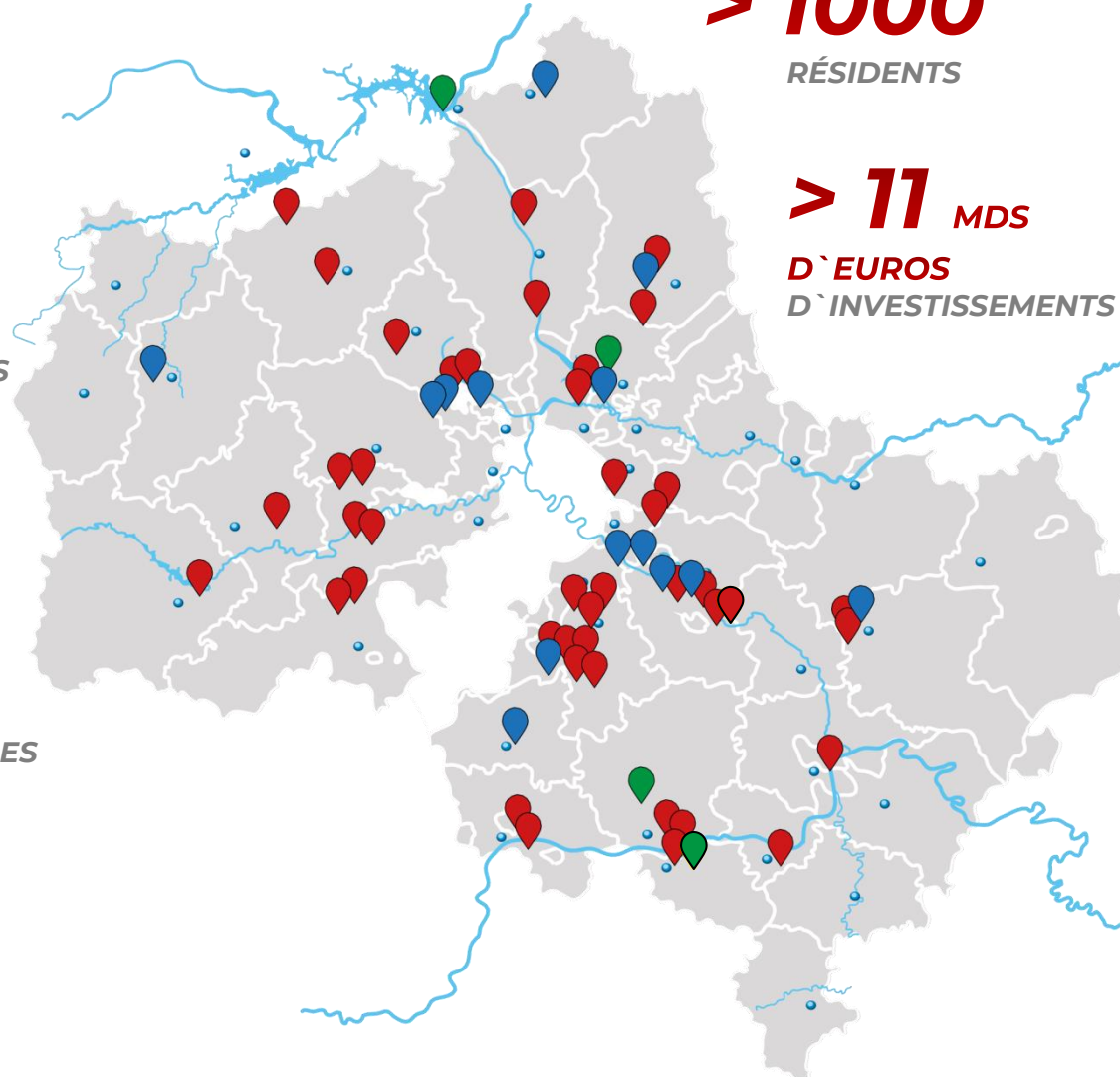
***MESURES DE SOUTIEN***

# INFRASTRUCTURE DE VOTRE USINE

 **58**  
PARCS  
INDUSTRIELS

 **4**  
ZES

 **13**  
TECHNOPOLES



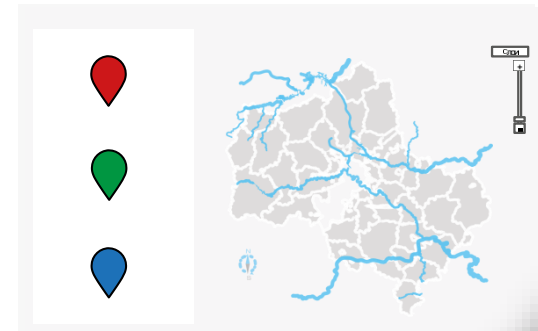
**> 1000**  
RÉSIDENTS

**> 11** MDS  
D'EUROS  
D'INVESTISSEMENTS

## ACTUALITÉS!

SÉLECTION DE L'OBJET  
D'INVESTISSEMENT EN FONCTION  
DES PARAMÈTRES REQUIS

**INVEST.MOSREG.RU**



# MESURES DE SOUTIEN

## SUBVENTIONS PAR ACCORD NOUVEAU PROJET / MODERNISATION

### INVESTISSEMENT DANS UN PROJET DE 0,7 MNS D`EUROS

**TAXE SUR  
PROPRIÉTÉ**

0% - 1.5% jusqu'à 7 ANS

**TAXE SUR  
LES PROFITS 15.5%**  
jusqu'à 7 ANS

## PROJET D'INVESTISSEMENT RÉGIONAL

**VALEUR D`INVESTISSEMENTS :**  
DE 0,6 À 5,5 MNS D'EUROS JUSQU'À 3 ANS  
OU  
DE 5,5 MNS D'EUROS À 5 ANS

**IMPÔT SUR LE REVENU:**  
DIMINUTION JUSQU'À 10% (STANDARD 20%) AVANT LE  
01/01/2029

**TAXE FONCIÈRE:**  
1-4 ANS - RÉDUCTION À 0% (STANDARD 2,2%)  
5-7 ANS - BAISSE À 1,1% (STANDARD 2,2%)  
(INVESTISSEMENTS DE 5,5 MNS D'EUROS)

## FONDS DE DÉVELOPPEMENT INDUSTRIEL

PROGRAMME DE FINANCEMENT	MONTANT DU PRÊT EN MNS D'EUROS	TAUX D'INTÉRÊT
ACHAT D'ÉQUIPEMENT	0,3-2	2%-5%
PROJETS CRÉDIT-BAIL	0,3-2	1%

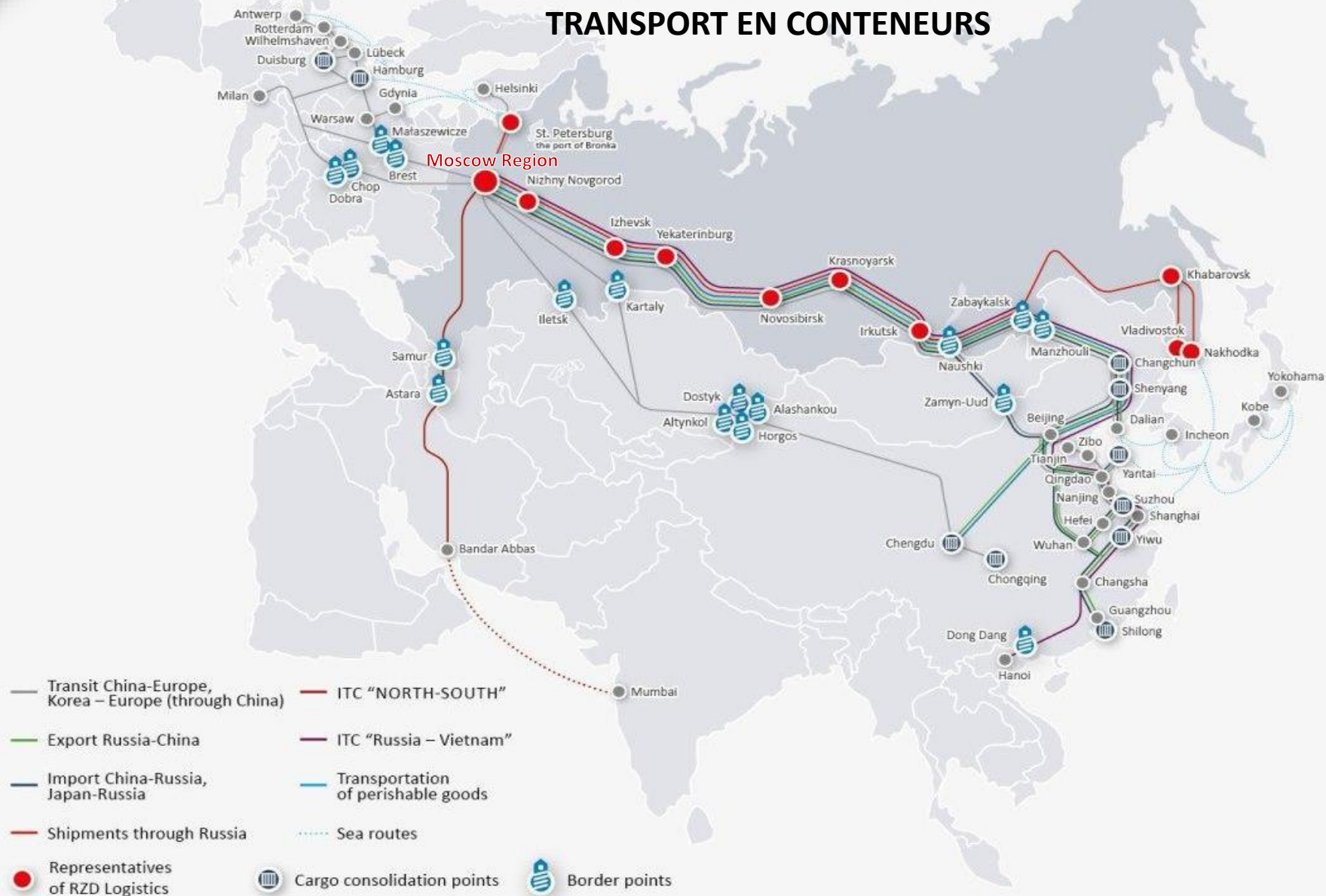
## REMBOURSEMENT DES FRAIS D'INFRASTRUCTURE TECHNIQUE

1. JUSQU'À 1 MN D'EUROS  
(SI LA SOCIÉTÉ INVESTIT DE 0,6 MN D'EUROS À 11 MNS D'EUROS + CRÉE 30 EMPLOIS)
2. JUSQU'À 1,3 MN D'EUROS  
(SI LA SOCIÉTÉ INVESTIT DE 11 MNS D'EUROS À 55 MNS D'EUROS + CRÉE 50 EMPLOIS)
3. JUSQU'À 2,6 MILLIONS D'EUROS  
(SI LA SOCIÉTÉ INVESTIT À PARTIR DE 55 MILLIONS D'EUROS + CRÉE 100 EMPLOIS)



# FONDS POUR LE COMMERCE ET LES EXPORTATIONS DE L`OBLAST DE

## CONTAINER ROUTES TRANSPORT EN CONTENEURS



## COORDONNÉES

### ***Ekaterina ZINOVYEVA***

***MINISTRE DE L'INVESTISSEMENT, DE L'INDUSTRIE ET DES SCIENCES DE LA RÉGION DE MOSCOU***

Tél.: +7 495 668-00-99

E-mail: ZinovevaEAN@mosreg.ru

### ***Anton LOGUINOV***

***SOUS-MINISTRE DE L'INVESTISSEMENT, DE L'INDUSTRIE ET DES SCIENCES DE LA RÉGION DE MOSCOU***

Tél.: +7 498 602 08 30

E-mail: LoginovAV@mosreg.ru

***RÉCAPITULATIF DE LA RÉGION DE MOSCOU***  
***[https://invest.mosreg.ru/about\\_mo/dajdzhest](https://invest.mosreg.ru/about_mo/dajdzhest)***