



**Auvergne
Rhône-Alpes**
Entreprises



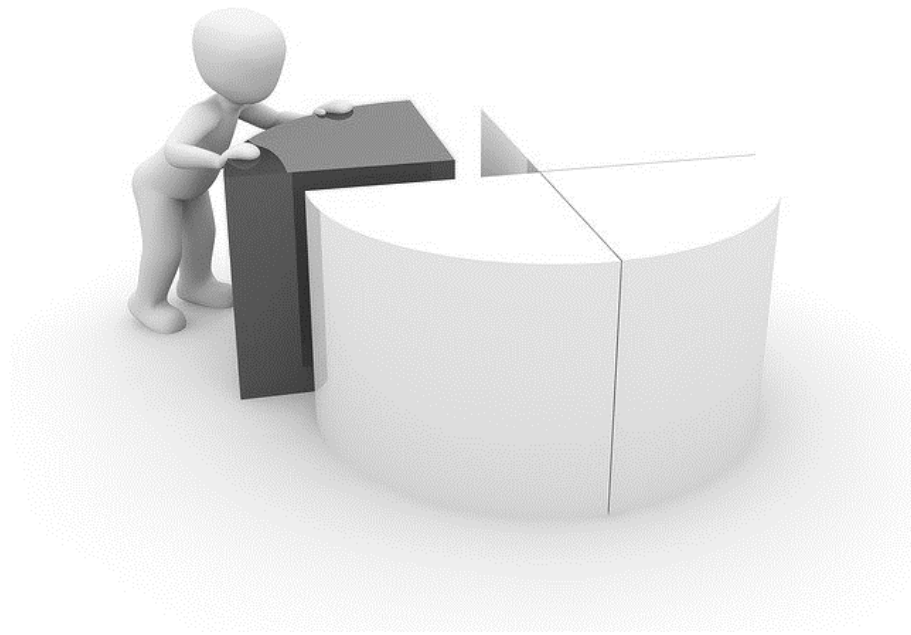
DONNÉES SOCIO-ÉCONOMIQUES DE DRÔME ARDÈCHE - Août 2020



La Région
Auvergne-Rhône-Alpes

SOMMAIRE

- 📍 La population
- 📍 Le tissu économique
- 📍 L'industrie
- 📍 La dynamique de l'emploi





La Région
Auvergne-Rhône-Alpes



**Auvergne
Rhône-Alpes**
Entreprises

LA POPULATION

ÉVOLUTION DÉMOGRAPHIQUE

Drôme

📍 **520 560** habitants, **6,5 %** de la population régionale

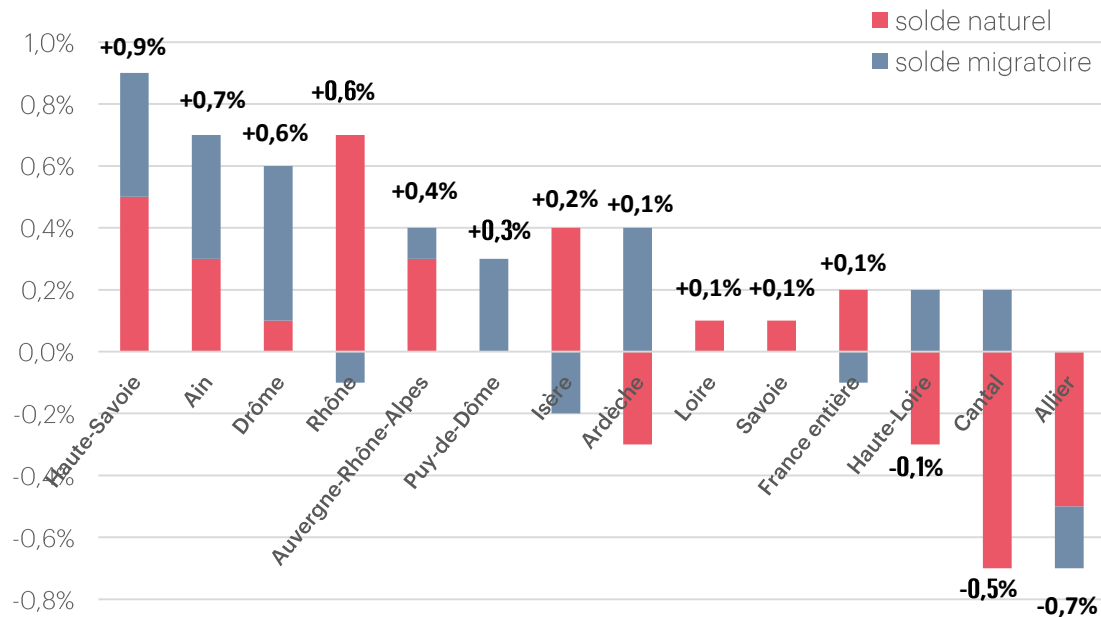
📍 Une croissance de population tirée par le solde migratoire : **+0,6 %**

Ardèche

📍 **326 875** habitants, **4,1 %** de la population régionale

📍 Une faible hausse de population en raison d'un solde naturel négatif : **+0,1 %**

Evolution annuelle de population 2017-2020, solde naturel et solde migratoire (en %)



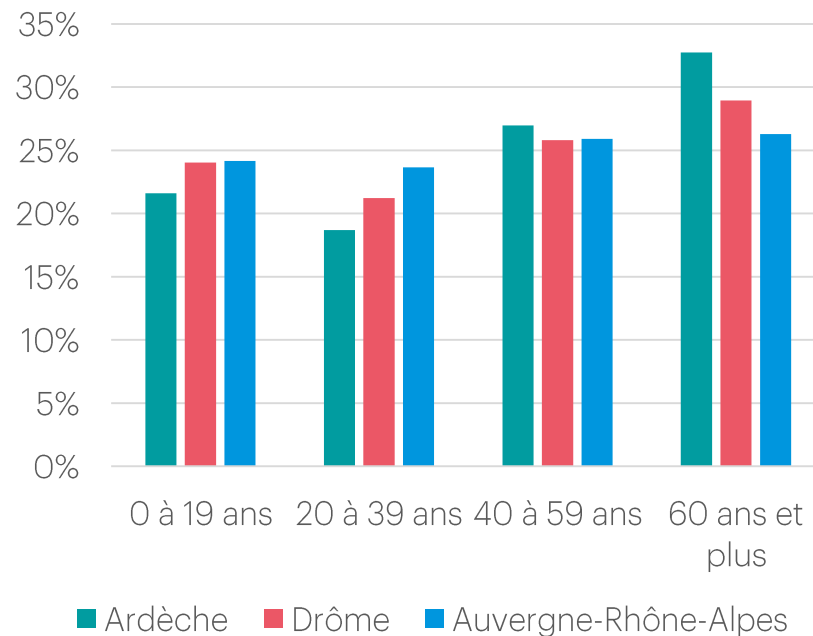
Source : INSEE, estimation de population 2020

TRANCHES D'ÂGE

Deux départements plus âgés qu'en moyenne régionale

- 📍 **Drôme** : un déficit de jeunes actifs au profit des retraités
- 📍 **Ardèche** : un tiers d'habitants âgés de 60 ans et plus.

Répartition de la population par tranche d'âge (en%)



Source : INSEE, estimation de population 2020



La Région
Auvergne-Rhône-Alpes



**Auvergne
Rhône-Alpes**
Entreprises

LE TISSU ÉCONOMIQUE

LES ÉTABLISSEMENTS ET L'EMPLOI

Drôme

- 🏠 **46 636** établissements
 - dont 13 019 établissements avec au moins 1 salarié
- 🏠 **6,7%** du total des établissements de la région
- 🏠 **217 530** emplois
 - 189 813 salariés
 - 27 717 non salariés
- 🏠 **6,4%** de l'emploi régional

Ardèche

- 🏠 **25 786** établissements
 - dont 6 544 établissements avec au moins 1 salarié
- 🏠 **3,4%** du total des établissements de la région
- 🏠 **108 081** emplois
 - 90 067 salariés
 - 18 014 non salariés
- 🏠 **3,2%** de l'emploi régional

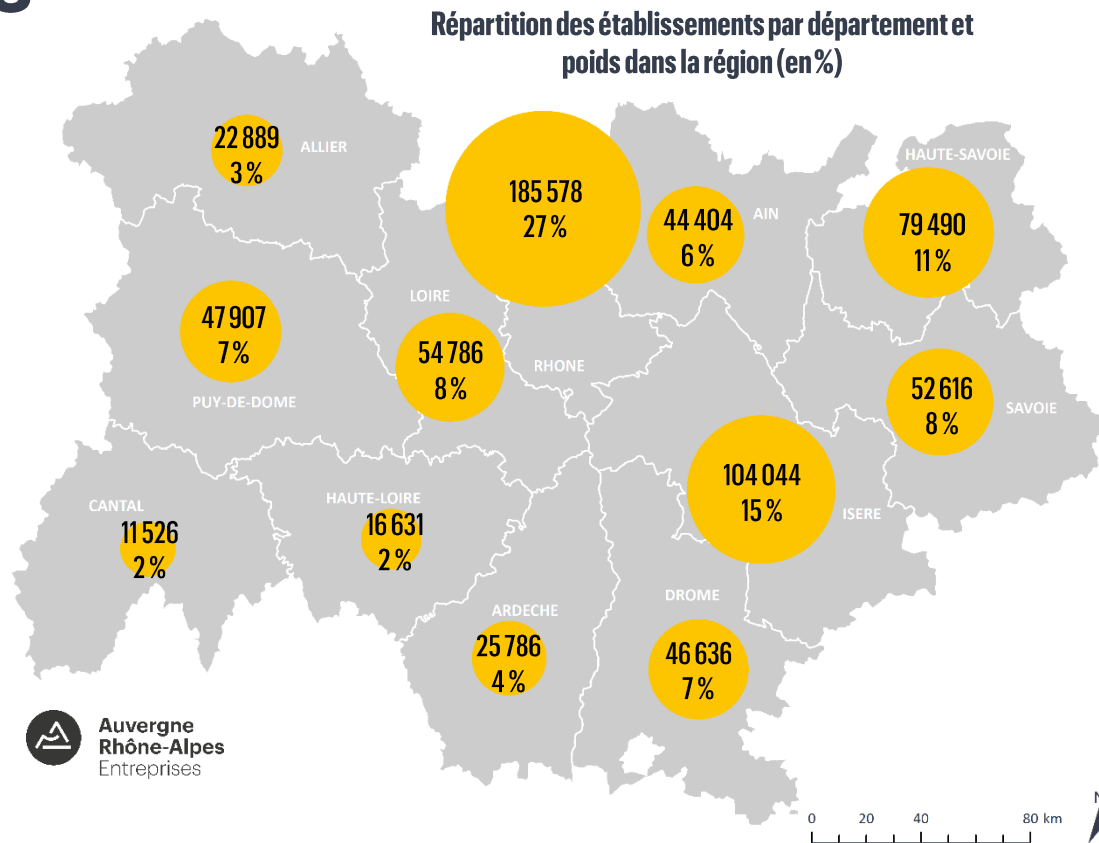
Sources : Insee, Répertoire des entreprises et des établissements (Sirene) au 31/12/2018
Insee, Estimations d'emploi (salarié et non salarié) au 31/12/2018

LES ÉTABLISSEMENTS

En Auvergne-Rhône-Alpes

Une concentration des établissements dans 3 départements :

- la Métropole de Lyon et le Rhône (27 %)
- l'Isère (15 %)
- la Haute-Savoie (11 %)



Sources : Insee, Répertoire des entreprises et des établissements (Sirene) au 31/12/2018

IGN. Réalisation : Auvergne-Rhône-Alpes Entreprises, août 2020

TAILLE DES ÉTABLISSEMENTS

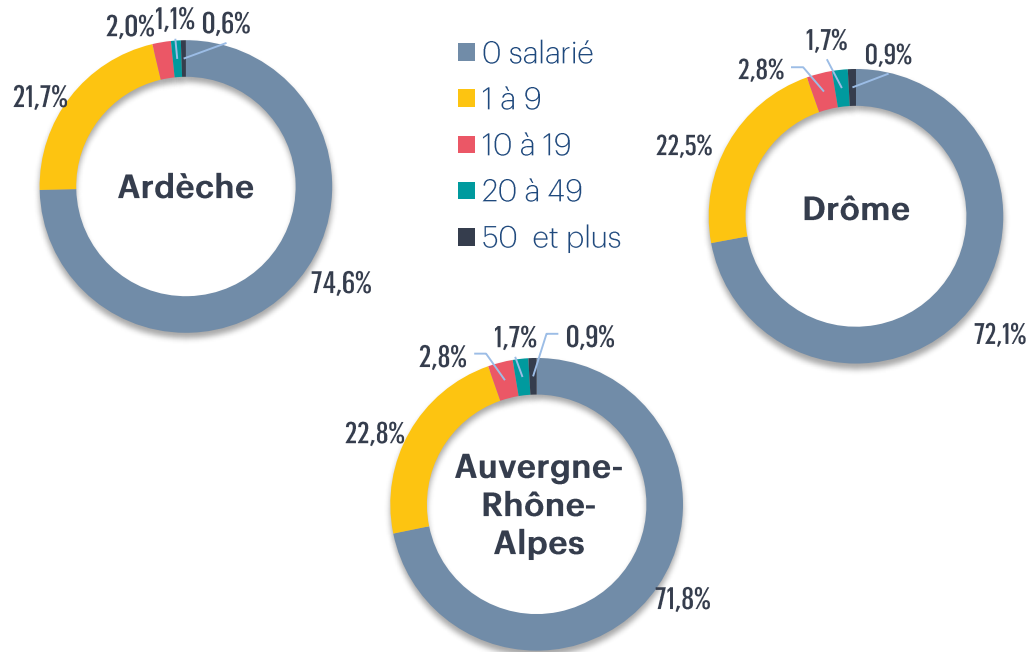
Drôme : une taille comparable à celle de la région

- 7 établissements sur 10 sans salarié
- 22,5 % emploient de 1 à 9 salariés
- 5 % ont 10 salariés et plus

Ardèche : des établissements plus petits qu'en région

- 3 établissements sur 4 n'ont pas de salarié (artisans, commerçants, auto-entrepreneurs, professions libérales)

Répartition des établissements par taille (tranche d'effectif)



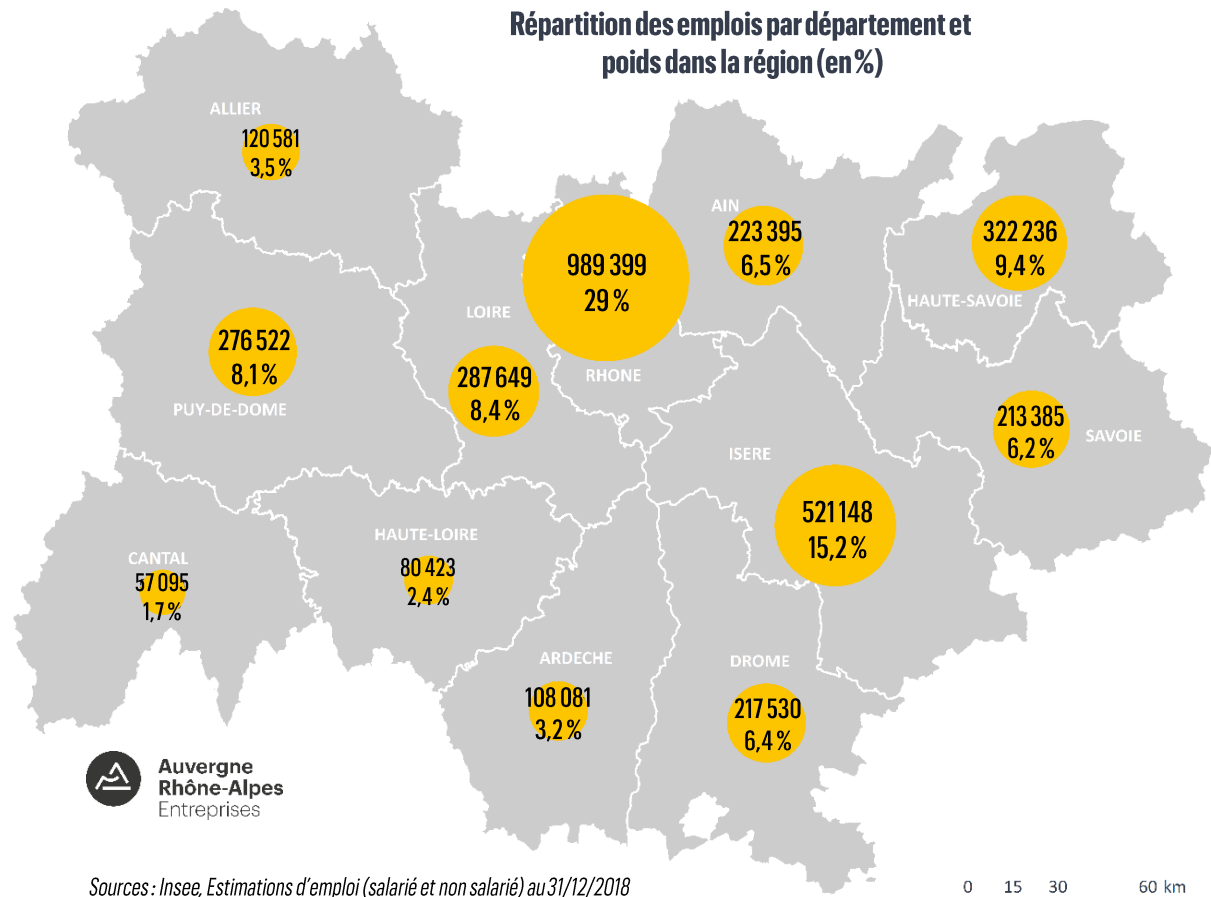
Sources : Insee, Répertoire des entreprises et des établissements (Sirene) au 31/12/2018

L'EMPLOI

En Auvergne-Rhône-Alpes

- Le Rhône et la Métropole de Lyon : 29 % de l'emploi régional
- L'Isère : 15 %
- La **Drôme**, 7^{ème} département de la région en nombre d'emplois
- L'**Ardèche**, au 10^{ème} rang

Répartition des emplois par département et poids dans la région (en %)



Sources : Insee, Estimations d'emploi (salarié et non salarié) au 31/12/2018
IGN. Réalisation : Auvergne-Rhône-Alpes Entreprises, août 2020

0 15 30 60 km

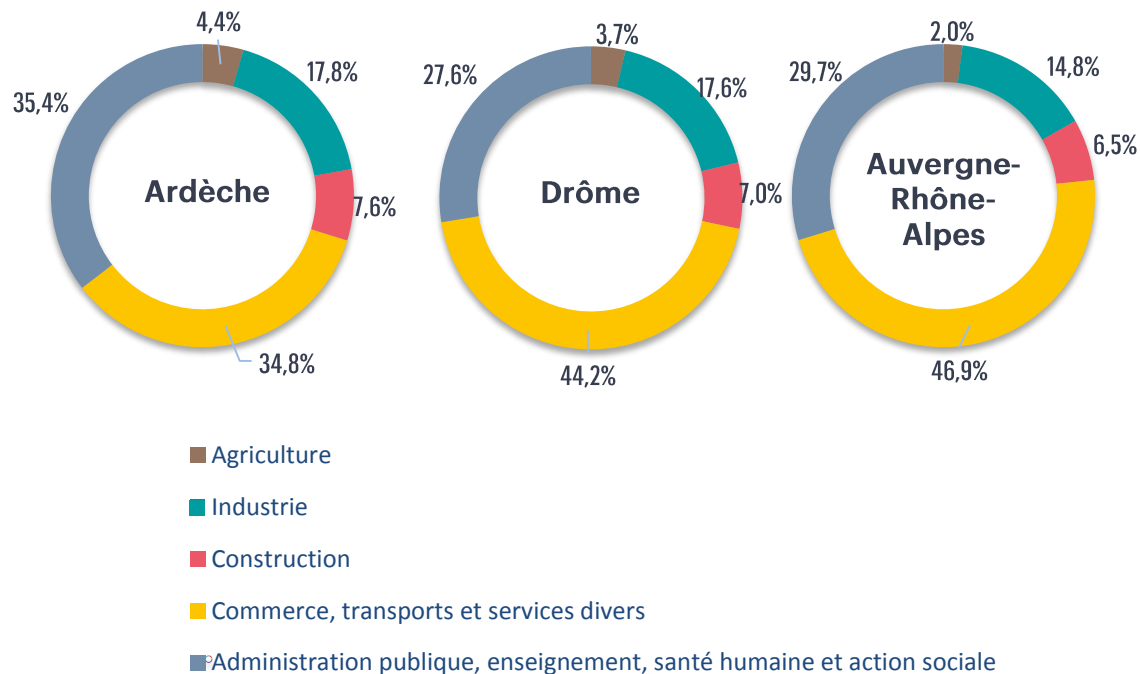


L'EMPLOI PAR SECTEURS D'ACTIVITÉ

Une économie caractérisée par :

- En **Drôme** et en **Ardèche** : une **agriculture** et une **industrie** plus développées qu'au niveau régional
- En **Ardèche** : une surreprésentation des emplois dans les « **services publics** » (administration, éducation, santé et sociale)

Répartition de l'emploi total par secteurs d'activité



Sources : Insee, Estimations d'emploi (salarié et non salarié) au 31/12/2018



La Région

Auvergne-Rhône-Alpes



**Auvergne
Rhône-Alpes**
Entreprises

L'INDUSTRIE

L'INDUSTRIE AU SENS LARGE

Définition

L'industrie au sens large inclut :

- . Industries extractives
- . Industries manufacturières
- . Energie
- . Eau, assainissement, déchets

Drôme

-  **4 730** établissements industriels
 - dont 1 613 établissements avec au moins 1 salarié
-  **8,7%** du total des établissements industriels de la région
-  **38 230** emplois industriels
 - 36 482 salariés
 - 1 748 non salariés
-  **7,6%** de l'emploi industriel régional

Ardèche

-  **2 778** établissements industriels
 - dont 803 établissements avec au moins 1 salarié
-  **5,1%** du total des établissements industriels de la région
-  **19 270** emplois industriels
 - 18 049 salariés
 - 1 221 non salariés
-  **3,8%** de l'emploi industriel régional

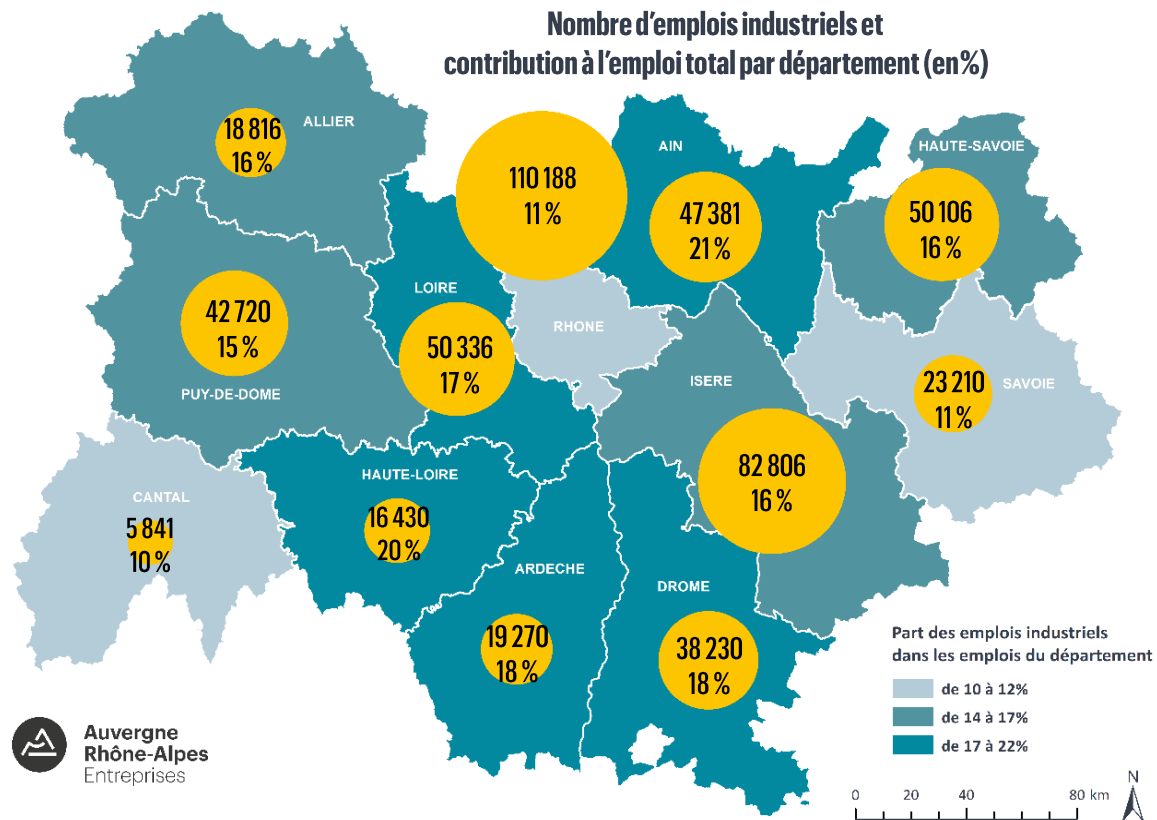
Sources : Insee, Répertoire des entreprises et des établissements (Sirene) au 31/12/2018
Insee, Estimations d'emploi (salarié et non salarié) au 31/12/2018

L'INDUSTRIE AU SENS LARGE

Deux départements industriels

🏭 **Drôme et Ardèche** : l'industrie représente **18 %** de l'emploi total (contre **15 %** en Auvergne-Rhône-Alpes et **12 %** en France).

🏭 Auvergne-Rhône-Alpes est la 1^{ère} région française en nombre d'emplois, avec une localisation de l'industrie sur l'ensemble du territoire régional.



 Auvergne
Rhône-Alpes
Entreprises

Sources : Insee, Estimations d'emploi (salarié et non salarié) au 31/12/2018
IGN. Réalisation : Auvergne-Rhône-Alpes Entreprises, août 2020

L'INDUSTRIE MANUFACTURIÈRE

Définition :



L'industrie manufacturière désigne la fabrication de biens destinés à la consommation des ménages ou des entreprises.

Sont exclus ici les artisans boulangers-pâtisseries.
(soit 256 codes NAF)

Drôme

-  **2 856** établissements industriels
 - dont 1 156 établissements avec au moins 1 salarié
-  **7,6 %** du total des établissements industriels de la région
-  **31 216** emplois salariés industriels
-  **7,6 %** de l'emploi industriel régional

Ardèche

-  **1 744** établissements industriels
 - dont 526 établissements avec au moins 1 salarié
-  **3,5 %** du total des établissements industriels de la région
-  **14 940** emplois salariés industriels
-  **3,6 %** de l'emploi industriel régional

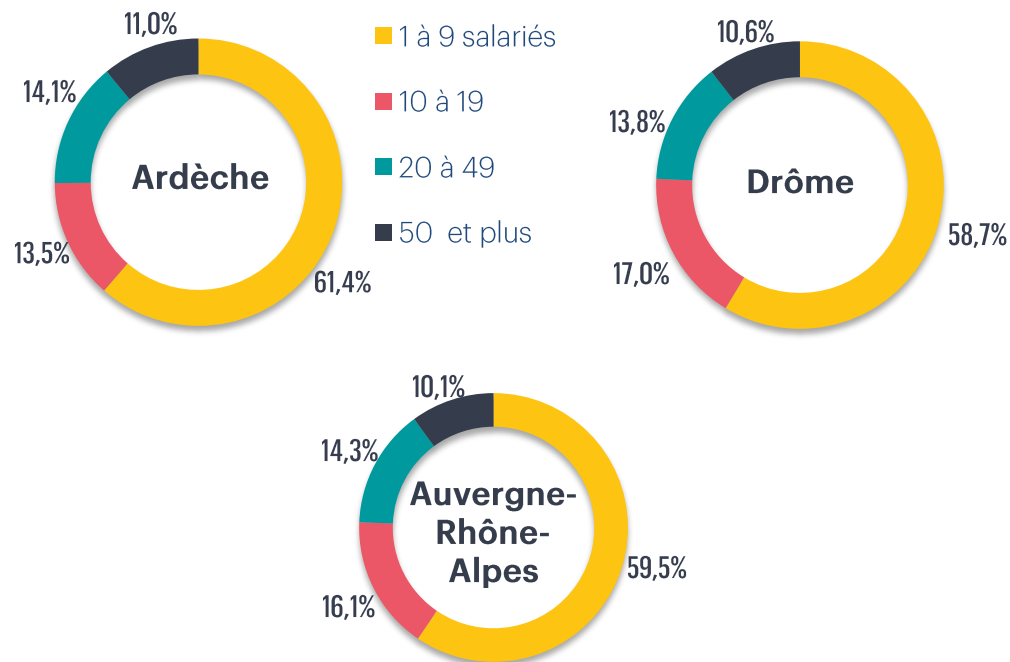
Sources : Insee, Répertoire des entreprises et des établissements (Sirene) au 31/12/2018
Urssaf au 31/12/2019

L'INDUSTRIE MANUFACTURIÈRE

Drôme et Ardèche : des établissements industriels de taille comparable au niveau régional

- 📊 **60 %** des établissements industriels emploient moins de 10 salariés
- 📊 **40 %** des établissements industriels emploient 10 salariés et plus

Répartition des établissements industriels par taille (>= 1 salarié)



Sources : Insee, Répertoire des entreprises et des établissements (Sirene) au 31/12/2018

LES ACTIVITÉS INDUSTRIELLES EN DRÔME

Une diversité d'activités

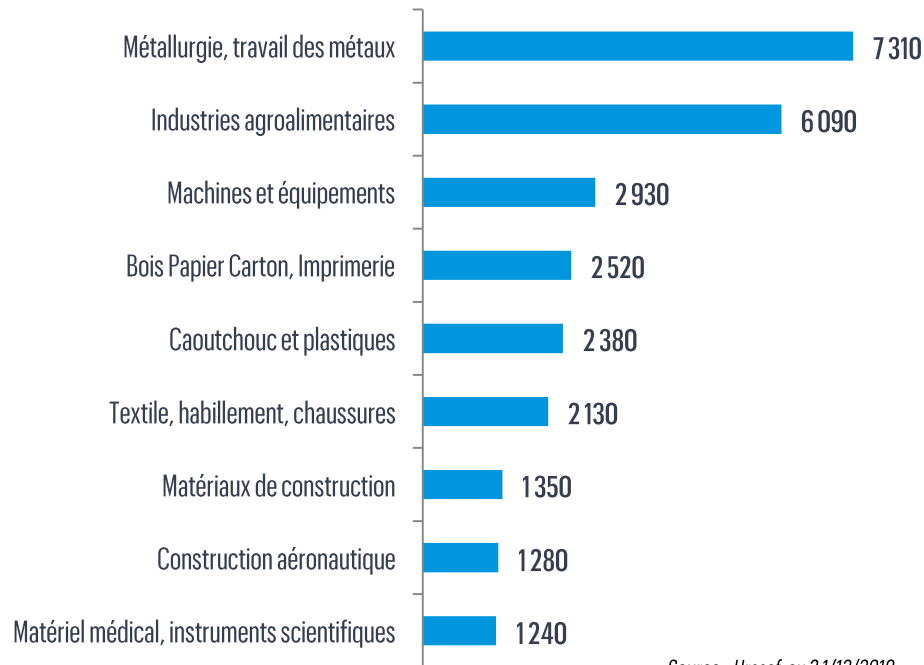
2 secteurs dominants concentrent **43%** des emplois industriels de la Drôme :

- **Métallurgie, travail des métaux**
(dont élaboration de matières nucléaires)
- **Agroalimentaire**

Autres grands secteurs industriels :

- Machines et équipements
- Bois, papier carton, imprimerie
- Caoutchouc et plastiques
- Textile, habillement, chaussures

Drôme : les principaux secteurs industriels (nombre de salariés)



Source : Urssaf au 31/12/2019

LES ACTIVITÉS INDUSTRIELLES EN ARDÈCHE

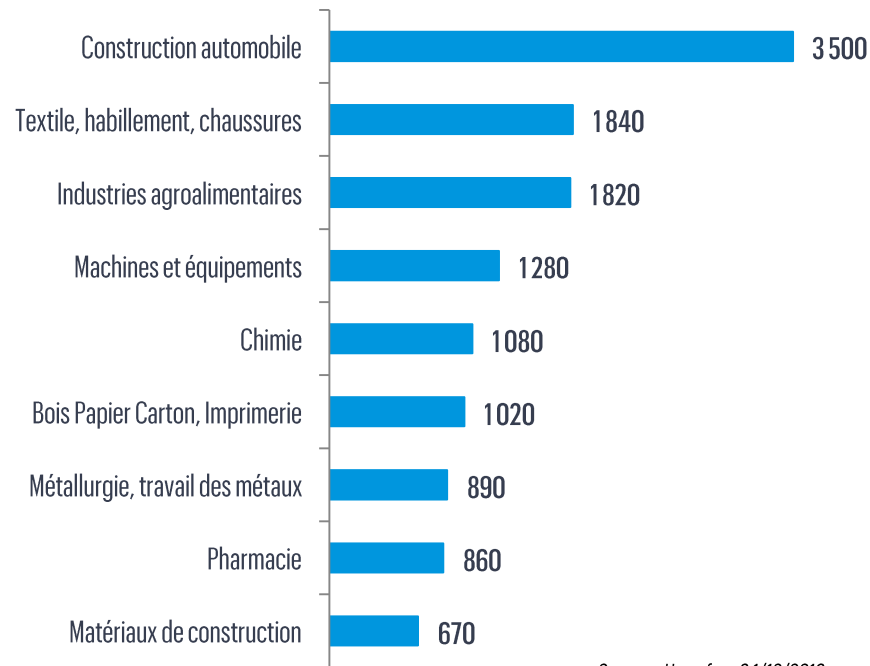
Une diversité d'activités industrielles

🏭 La **construction automobile** totalise près d'**un quart** des emplois industriels en Ardèche.

🏭 **5 autres secteurs** cumulent la moitié des effectifs industriels :

- Textile, habillement, chaussures
- Agroalimentaire
- Machines et équipements
- Chimie
- Bois, papier carton, imprimerie

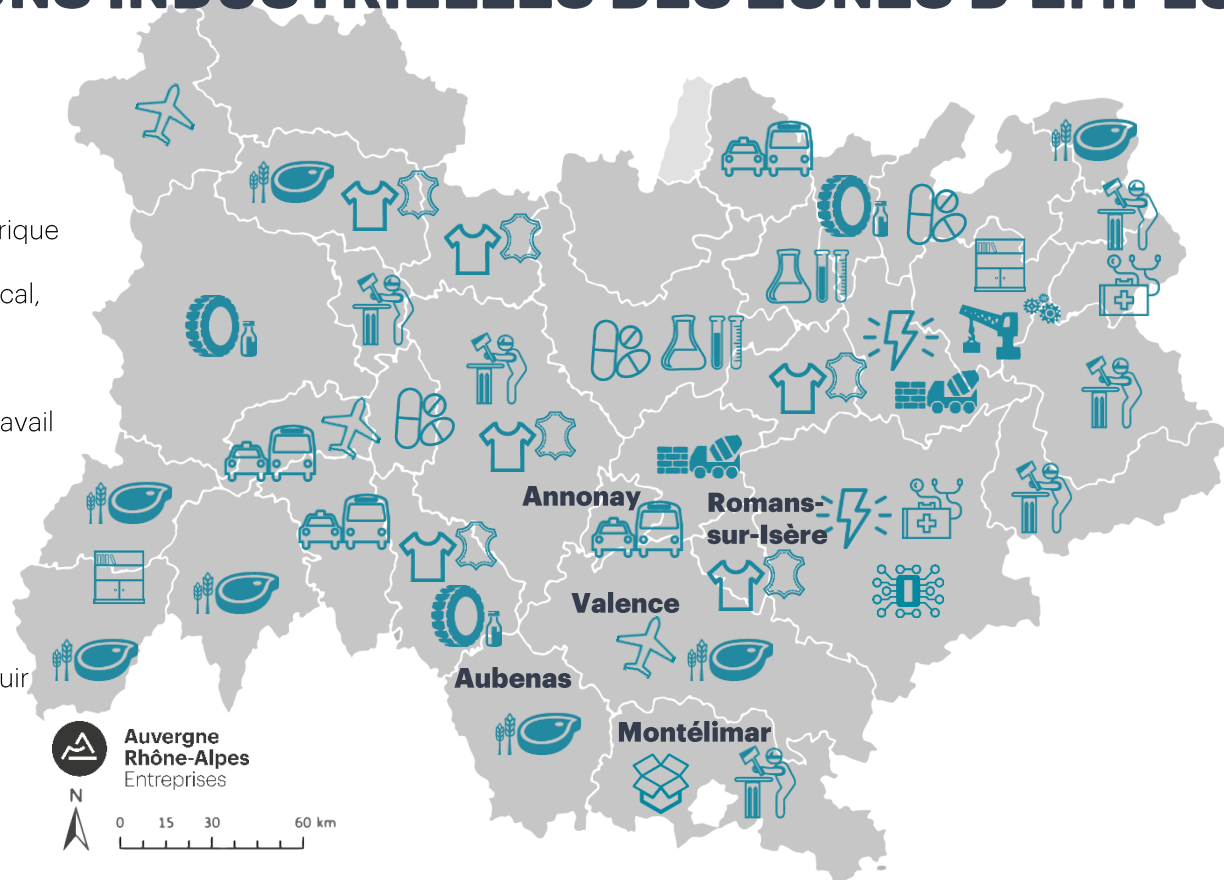
Ardèche : les principaux secteurs industriels (nombre de salariés)



Source : Urssaf au 31/12/2019

LES SPÉCIALISATIONS INDUSTRIELLES DES ZONES D'EMPLOI

-  Aéronautique
-  Matériaux de construction
-  Agroalimentaire
-  Matériel électrique
-  Automobile
-  Matériel médical, instruments scientifiques
-  Bois, papier, carton, imprimerie
-  Métallurgie, travail des métaux
-  Caoutchouc, plastiques
-  Meubles
-  Composants électroniques
-  Pharmacie
-  Chimie
-  Textile, chaussures, cuir
-  Machines équipements



Source : IGN, Réalisation Auvergne-Rhône-Alpes Entreprises. Seuls les secteurs les plus spécifiques et ayant un effectif significatif sont représentés.



La Région
Auvergne-Rhône-Alpes



**Auvergne
Rhône-Alpes**
Entreprises

LA DYNAMIQUE DE L'EMPLOI

ÉVOLUTION DE L'EMPLOI DEPUIS 5 ANS

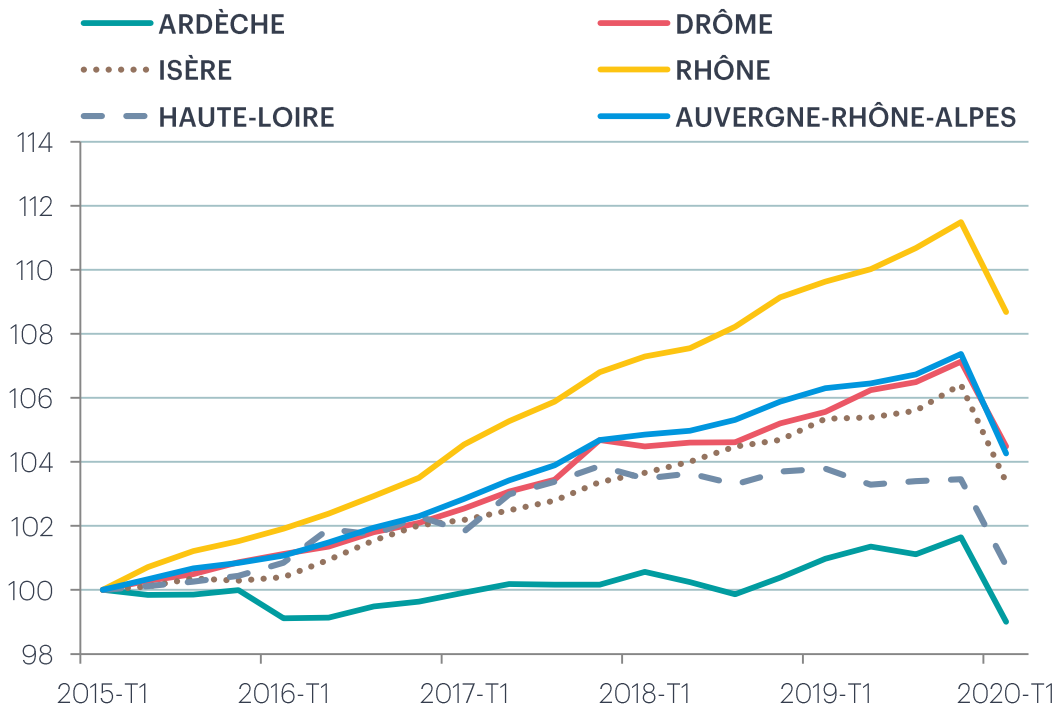
Des situations contrastées

2015-2019 : une forte croissance de l'emploi

- **Drôme** : une croissance dans la moyenne régionale (+7,1 % soit **+10 125 emplois**)
- **Ardèche** : une hausse limitée des effectifs (+1,6 % soit **+1 040**)
- Métropole de Lyon et Rhône : moteur de la dynamique régionale (+11,5 %)

1^{er} trimestre 2020 : une chute des emplois, principalement dans l'intérim, en raison de la crise sanitaire

Evolution de l'emploi salarié privé (base 100 au 1^{er} trimestre 2015)



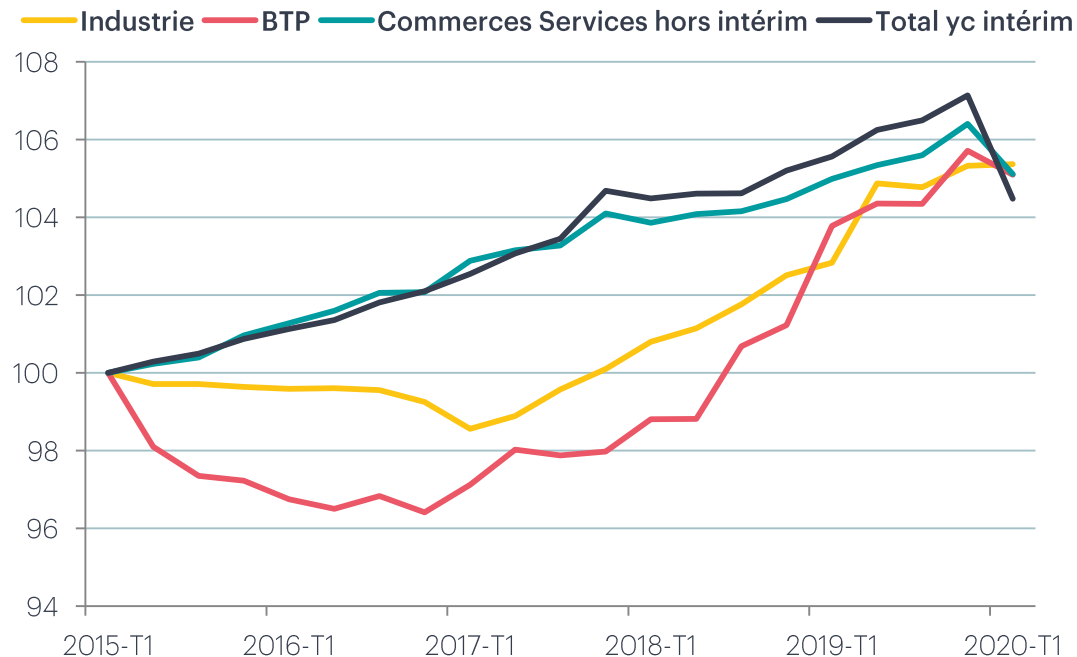
Source : Acoess-Urssaf, données CVS

ÉVOLUTION DE L'EMPLOI EN DRÔME

Une dynamique d'emploi dans tous les secteurs

- Les commerces et les services ont tiré la croissance de l'emploi sur l'ensemble de la période (+5 700 emplois de 2015 à 2019)
- L'industrie (+ 1900) et le BTP (+690) ont été aussi créateurs d'emplois depuis 2017.
- Un coup d'arrêt au 1^{er} trimestre 2020 dans l'intérim, le BTP et les commerces et services, mais un maintien des effectifs industriels.

Evolution de l'emploi salarié privé par grands secteurs
(base 100 au 1^{er} trimestre 2015)



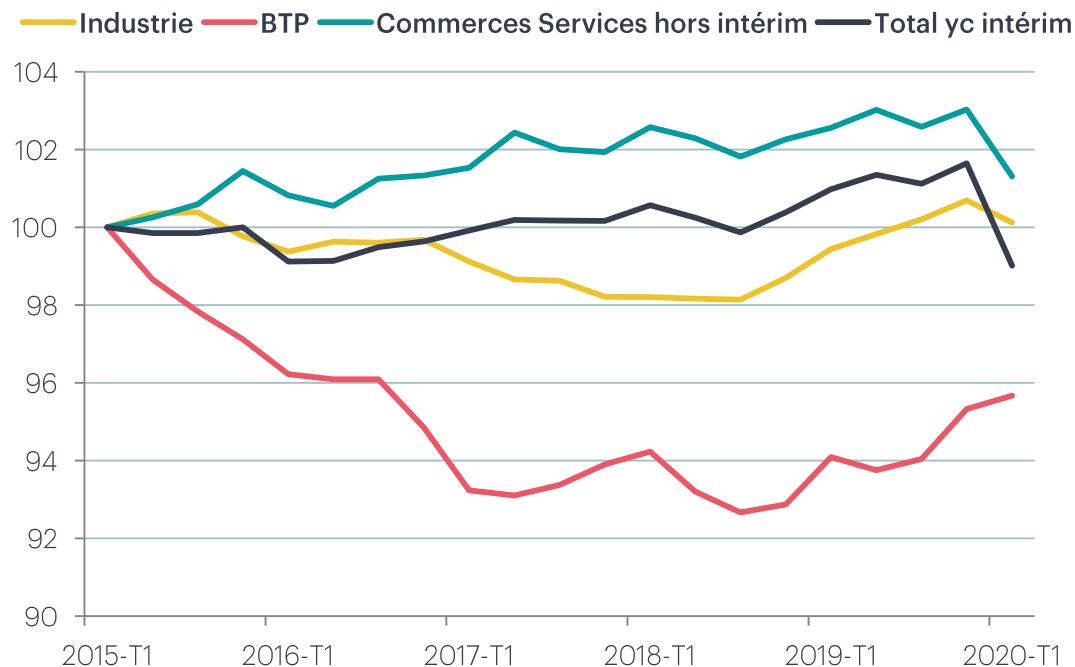
Source : Acof-Urssaf, données CVS
Industrie yc énergie, eau, déchets, industries extractives

ÉVOLUTION DE L'EMPLOI EN ARDÈCHE

Une croissance de l'emploi dans un seul secteur

- Les commerces et les services ont créé **1130** emplois de 2015 à 2019.
- L'industrie a maintenu ses effectifs.
- Le BTP a perdu **585** emplois.
- Un déclin des effectifs au 1^{er} trimestre 2020 (sauf dans le BTP).

Evolution de l'emploi salarié privé par grands secteurs
(base 100 au 1^{er} trimestre 2015)



Source : Acof-Urssaf, données CVS
Industrie yc énergie, eau, déchets, industries extractives



**Auvergne
Rhône-Alpes**
Entreprises

Découvrez la plateforme partenariale
<https://phareco.auvergnerhonealpes-entreprises.fr/>



PHAR'ÉCO
Éclairages sur l'économie
d'Auvergne-Rhône-Alpes

**et retrouvez les principales informations
économiques de la région**



Actualités



Publications

sur vos



Cartographies



Annuaires



Chiffres-clés



Territoires



Enjeux



Secteurs d'activités

Nos partenaires



Financier principal



La Région
Auvergne-Rhône-Alpes

Réalisée par **Agnès Collomb-Clerc**

Chargées d'études | Auvergne-Rhône-Alpes Entreprises

acollomb-clerc@arae.fr

Août 2020

