



RENCONTRES

REGIONALES DE  
L'AGROALIMENTAIRE

- 20 JANVIER 2022 -

CLERMONT-FERRAND

ATELIER



# **L'économie circulaire, une opportunité pour l'agroalimentaire : Venez tester la maturité de votre entreprise**

Intervenants :

Emilie Dumas – Auvergne-Rhône-Alpes Entreprises

Julie Gratién – Auvergne-Rhône-Alpes Entreprises





**Auvergne  
Rhône-Alpes**  
Entreprises

Une association sans but lucratif, financée  
principalement  
par la Région,  
entièrement consacrée  
à la dynamique  
et la réussite industrielle  
du territoire



**RENCONTRES**  
**REGIONALES DE**  
**L'AGROALIMENTAIRE**  
**- 20 JANVIER 2022 -**  
**CLERMONT-FERRAND**

Entreprises  
industrielles  
et de  
services à  
l'industrie



**Développement  
économique**



**Emploi /  
Formation**



**Europe /  
International**



**Innovation**

**INVEST IN**  
Auvergne-  
Rhône-Alpes

**INVEST**



Auvergne  
Rhône-Alpes  
Entreprises



**La Région**  
Auvergne-Rhône-Alpes

# Mission Industrie circulaire

Testez votre maturité sur l'économie circulaire

**Interreg**  
Alpine Space  
Circular4.0



**Accompagner les PME industrielles dans leur transition vers l'économie circulaire, en exploitant le potentiel des outils numériques et de l'industrie du futur (Internet des objets, Big Data, robotique, fabrication avancée...).**



Auvergne  
Rhône-Alpes  
Entreprises



**La Région**  
Auvergne-Rhône-Alpes

RENCONTRES  
REGIONALES DE  
L'AGROALIMENTAIRE  
- 20 JANVIER 2022 -  
CLERMONT-FERRAND

L'ÉCONOMIE CIRCULAIRE?... ÇA  
DOIT ÊTRE UNE ÉCONOMIE AVEC  
DES RONDS ... BEAUCOUP DE RONDS  
OU PAS UN ROND... ÇA VIENT  
SANS DOUTE DE LÀ ! ...



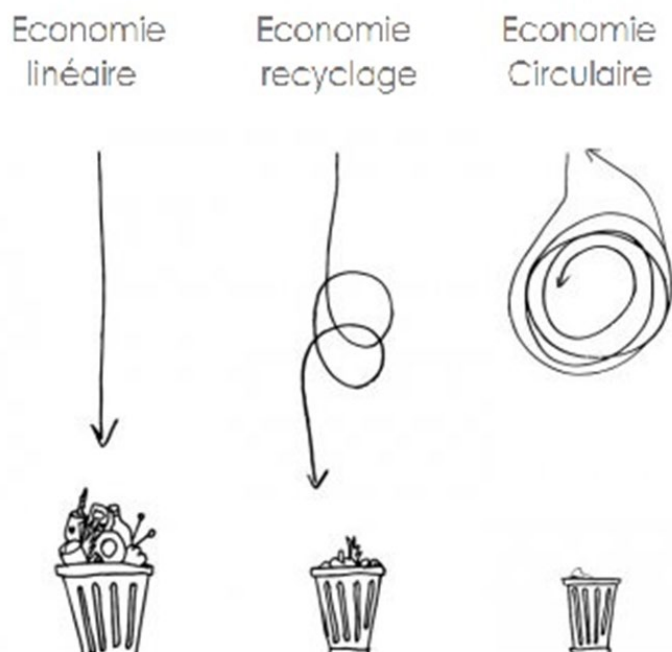
Auvergne  
Rhône-Alpes  
Entreprises



La Région  
Auvergne-Rhône-Alpes

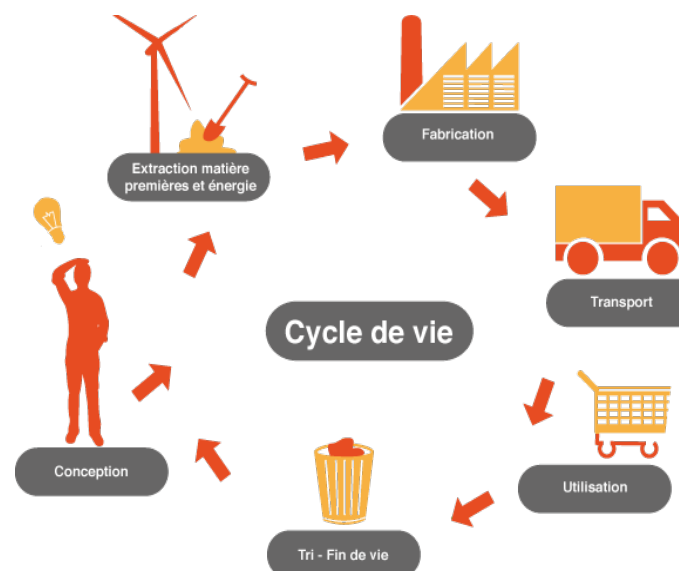
# Diagnostic Mission Industrie Circulaire

**RENCONTRES**  
**REGIONALES DE**  
**L'AGROALIMENTAIRE**  
**- 20 JANVIER 2022 -**  
**CLERMONT-FERRAND**



Economie circulaire : repenser le cycle de vie des produits !

- Optimiser l'utilisation des ressources
- Réduire les déchets

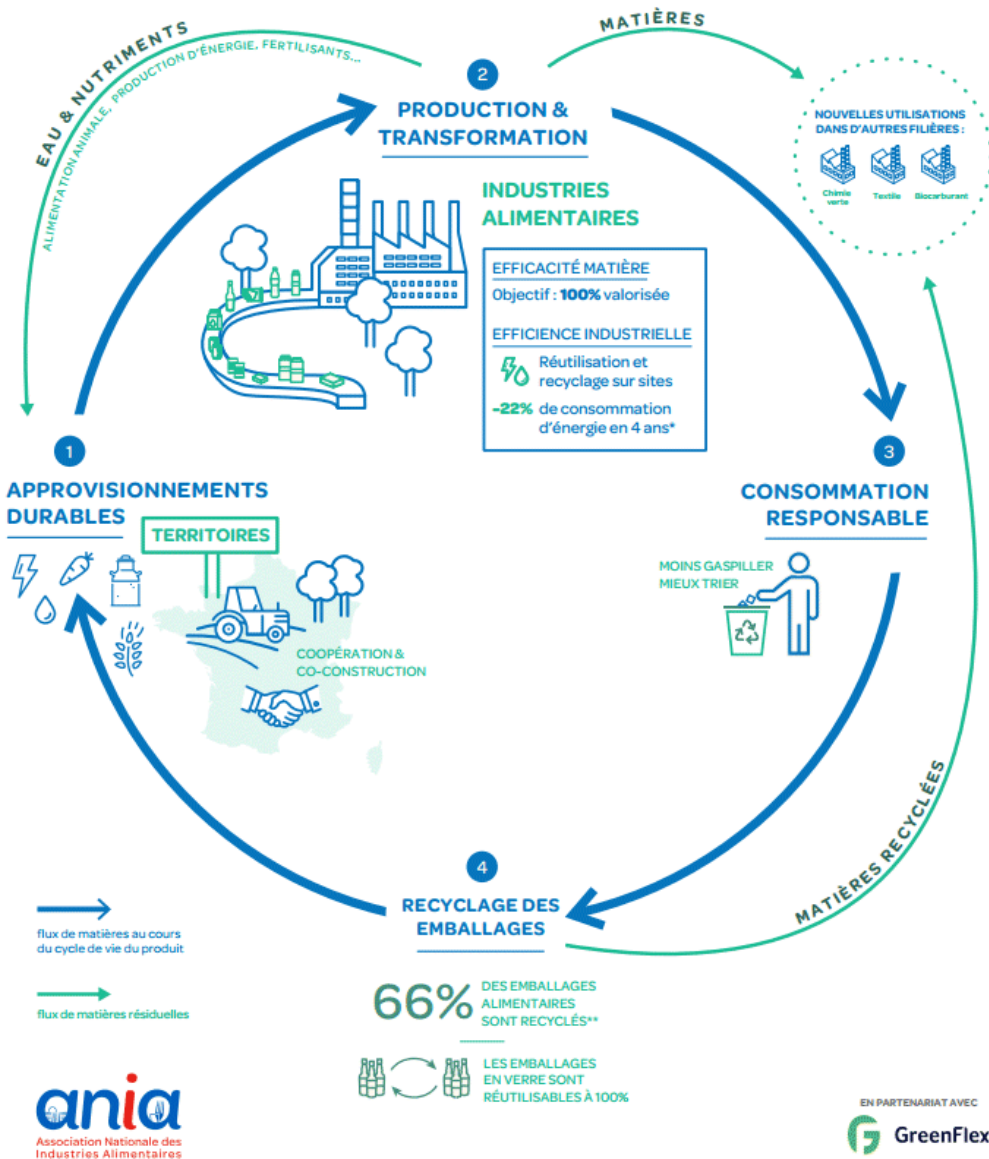


# Diagnostic Mission Industrie Circulaire

**RENCONTRES**  
**REGIONALES DE**  
**L'AGROALIMENTAIRE**  
**- 20 JANVIER 2022 -**  
**CLERMONT-FERRAND**



Grâce à la valorisation maximum des ressources, l'économie circulaire permet de répondre aux enjeux environnementaux et de créer de la valeur sur les territoires.



## Optimiser le cycle de vie des produits !

- En s'approvisionnant en **matières agricoles animales et végétales produites de façon durable**.
- En **réduisant la consommation** d'eau et d'énergie lors de la production et la transformation et en **valorisant le plus possible la matière**.
- En consommant de manière responsable, c'est-à-dire en réduisant le **gaspillage alimentaire et en triant ses déchets** (les français jettent en moyenne 20 kg de déchets alimentaires par an).
- En **recyclant ou réutilisant les emballages**, mais également en les **éco-concevant** c'est-à-dire choisir des matières recyclables, réduire le volume de l'emballage, etc.
- En recyclant ou valorisant ses co-produits issus du process

Selon l'Association Nationale des Industries Alimentaires (ANIA) :

- Réduction des consommations d'énergie de 22% entre 2010 et 2014,
- Economie de 71 000 tonnes d'emballages alimentaires via l'écoconception,
- Réduction de la quantité de CO2 rejeté à hauteur de 1,5 millions de tonnes via le recyclage des emballages





# Diagnostic Mission Industrie Circulaire

**RENCONTRES**  
**REGIONALES DE**  
**L'AGROALIMENTAIRE**  
**- 20 JANVIER 2022 -**  
**CLERMONT-FERRAND**

**Evaluez-vous en 20 minutes !**

Pour accéder au diagnostic :

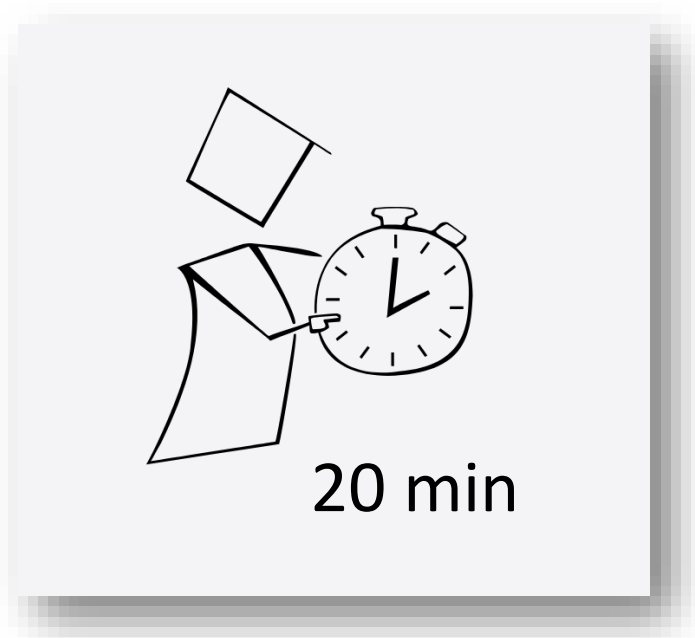
- Lien reçu dans un mail ce matin
- Site d'Auvergne-Rhône-Alpes Entreprises > Outils > Testez votre maturité sur l'économie circulaire
- QR code mis à votre disposition



# Diagnostic Mission Industrie Circulaire

A vous de jouer !!

RENCONTRES  
REGIONALES DE  
L'AGROALIMENTAIRE  
- 20 JANVIER 2022 -  
CLERMONT-FERRAND



# Diagnostic Mission Industrie Circulaire : Quelles suites ?



Accompagner et financer vos projets :

Trouver des fournisseurs locaux industriels :

**DÉVELOPPEZ**  
LA PERFORMANCE ENVIRONNEMENTALE ET  
ÉNERGÉTIQUE DE  
VOTRE ENTREPRISE

OSEZ L'INDUSTRIE DU FUTUR

LA RÉGION VOUS ACCOMPAGNE

ENTREPRISES INDUSTRIELLES  
ET DE SERVICES A L'INDUSTRIE

ROBOTIQUE, EXCELLENCE INDUSTRIELLE,  
CRÉATION SITE INDUSTRIEL, FABRICATION ADDITIVE,  
RÉALITÉ VIRTUELLE...

PARTENAIRES  
ENE Aract

**INNOV'R**  
Le booster des éco-innovations



**RELIÉF**  
PROGRAMME RÉGIONAL D'INNOVATION  
DES ENTREPRISES PAR L'ÉCONOMIE  
DE LA FONCTIONNÉLITÉ



**LA PLATEFORME BUSINESS  
D'Auvergne-Rhône-Alpes**

N'hésitez plus ! [Contactez l'Agence](#) pour échanger sur vos enjeux et vos projets !

RENCONTRES  
REGIONALES DE  
L'AGROALIMENTAIRE  
- 20 JANVIER 2022 -  
CLERMONT-FERRAND

# MERCI DE VOTRE ATTENTION

